

神奈川県ジュニア公認記録会 A



KASF

KANAGAWA
KANAGAWA

主 催: 一般社団法人神奈川県水泳連盟
主 管: 一般社団法人神奈川県水泳連盟
ジュニア委員会
協 賛: 株式会社 ニューレヴェル
三陽自動車株式会社
株式会社 hacomono
期 日: 2023年 6月11日(日)
会 場: 横浜国際サフール
(公認25m×8レーン 1面)

入会・振替・決済 すべてオンライン

運動スクール向け次世代SaaSシステム登場



資料ダウンロード・お問い合わせはWebサイトへ
<https://school.hacomono.jp>

 hacomono

スイミングクラブ・学校・幼稚園・企業・自治体・福祉施設など

安心・安全のスクールバス送迎サービス



平成6年度より、リフト付マイクロ・中型バスにて福祉施設送迎をスタートしました。そして「**SIDE-ON YOUR HEART**」という意志・姿勢を企業ポリシーとし、送迎業務に取り組んでおります。

★当社は・・・

- ・国土交通省から認可を受け、一般貸切旅客自動車運送事業を行っている運行会社です。
- ・送迎バスの運転手派遣及び、運行管理サービスを**多くの自治体・企業様等**から委託して頂いております。
- ・お客様に**リーズナブルな値段設定**と、最適な送迎バス運行プランを提案いたします。
- ・ドライバーの**教育・研修体制を重視し**、地域道路における交通安全の向上に取り組みます。
- ・従業員数**500名**以上、専属ドライバーがお休みの時も、**エリア別に配置している代務ドライバー**で対応いたします。
- ・万が一にも管理車両に事故が起きた際の対応につきましても、**専門の事故担当**がおりますので安心です。

社会に必要とされる重要な足となり、心を込めた運転サービスに磨きをかけ続け、定期送迎を主とした地域密着の運行会社を目指します。**送迎バスの導入・送迎バスの運行管理業務を新規検討・見直しをお考えの方は、是非三陽自動車にご相談下さい。**

数多くのスイミングスクールや塾、学童保育など、お子様の放課後の習い事などの送迎バスの運行を行っています。

スクールバス専門で培った送迎バス運行管理の実績を活かし、お子様の安全をサポートします！

- ・運転手の採用ができない
 - ・運転手が高齢化していて心配になってきた
 - ・送迎コースをリニューアルして新たな生徒を開拓したいが、時間がないので手伝って欲しい
- 専門分野ではないので運転手の教育ができない
運転手の急な退職で来週からスクールバスを運行できなくて困っている、
スイミングスクール様からは、このようなご相談を多数頂いており、これらのお悩みを全て解決します。

お客さまのお困りの点、ご要望をしっかりとヒアリングし、お客様にあったサービスをご提案します。まずはご相談下さい。

会社概要

お気軽に、ご相談・ご用命を

- ・運行管理の軽減
- ・乗務員教育
- ・スクールバスに係る業務管理代行
- ・・・ご連絡下さい。

担当 【 栗田 】が承ります。

携帯電話 090-1654-7759

所在地

■ 本店

〒135-0033 東京都江東区深川2-6-11

TEL : 03-6240-5490(代表)

■ 本社営業所

〒134-0083 東京都江戸川区中葛西4-9-18

TEL : 03-5679-6234 FAX : 03-6240-5452

■ 千葉営業所

〒284-0027 千葉県四街道市栗山925-2

TEL : 043-304-8400 FAX : 043-304-8401

■ 茨城事業所

〒303-0046 茨城県常総市内守谷町きぬの里3-19-3

TEL : 0297-27-7011 FAX : 0297-27-7012

■ 神奈川事業所

〒210-0002 神奈川県川崎市川崎区榎町1-8-201

TEL : 044-874-6088 FAX : 044-874-6089

■ 埼玉事業所

〒333-0847 埼玉県川口市芝中田1-12-15-303

TEL : 048-424-8935 FAX : 048-424-8936

■ 静岡事業所

〒417-0045 静岡県富士市1-3-3-706

TEL : 0545-30-9070 FAX : 0545-30-9071

■ 群馬事業所

〒371-0025 群馬県前橋市紅雲町2-2-1-602

TEL : 027-212-4317 FAX : 027-212-4318

契約実績

■ 東京エリア

東京都、23区、府中市、立川市、東久留米市

■ 千葉エリア

千葉県、千葉市、船橋市、柏市、松戸市、市川市、八千代市、佐倉市、浦安市、習志野市、流山市、野田市、我孫子市、成田市、鎌ヶ谷市、茂原市、四街道市、香取市、銚子市、旭市、東金市、袖ヶ浦市、山武市、大網白里市、いすみ市、神崎町、一宮町、栄町、多古町、芝山町

■ 神奈川エリア

横浜市、川崎市、横須賀市、相模原市、綾瀬市、大和市

■ 埼玉エリア

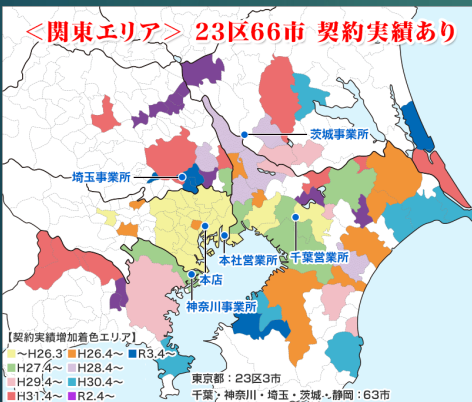
さいたま市、草加市、越谷市、三郷市、吉川市、北本市、蕨市

■ 茨城エリア

つくば市、つくばみらい市、取手市、土浦市、龍ヶ崎市の神栖市、古河市

■ 静岡エリア

沼津市、富士市



社名 三陽自動車株式会社
代表者 代表取締役 寺田 学
設立 昭和25年5月
平成22年12月の分社化により、現在の三陽自動車設立
認可事業 一般貸切旅客自動車運送事業
一般乗合旅客自動車運送事業
特定旅客自動車運送事業
バス団体 一般社団法人 バス ユナイテッド セーフティ会員
業務内容 貸切バス、特定バス、乗合バス、福祉送迎、運行管理
乗務員数 676名 車両台数 536台（管理車両含む）

三陽自動車株式会社 神奈川事業所

〒210-0002 神奈川県川崎市川崎区榎町1-8-201

TEL : 044-874-6088

FAX : 044-874-6089



SANYO

三陽自動車株式会社

Keep swimming to the galaxy. For the future.

NEW LEVEL



AQUASPHERE



VIEW

DMC fins



VENEX

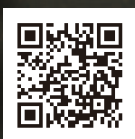
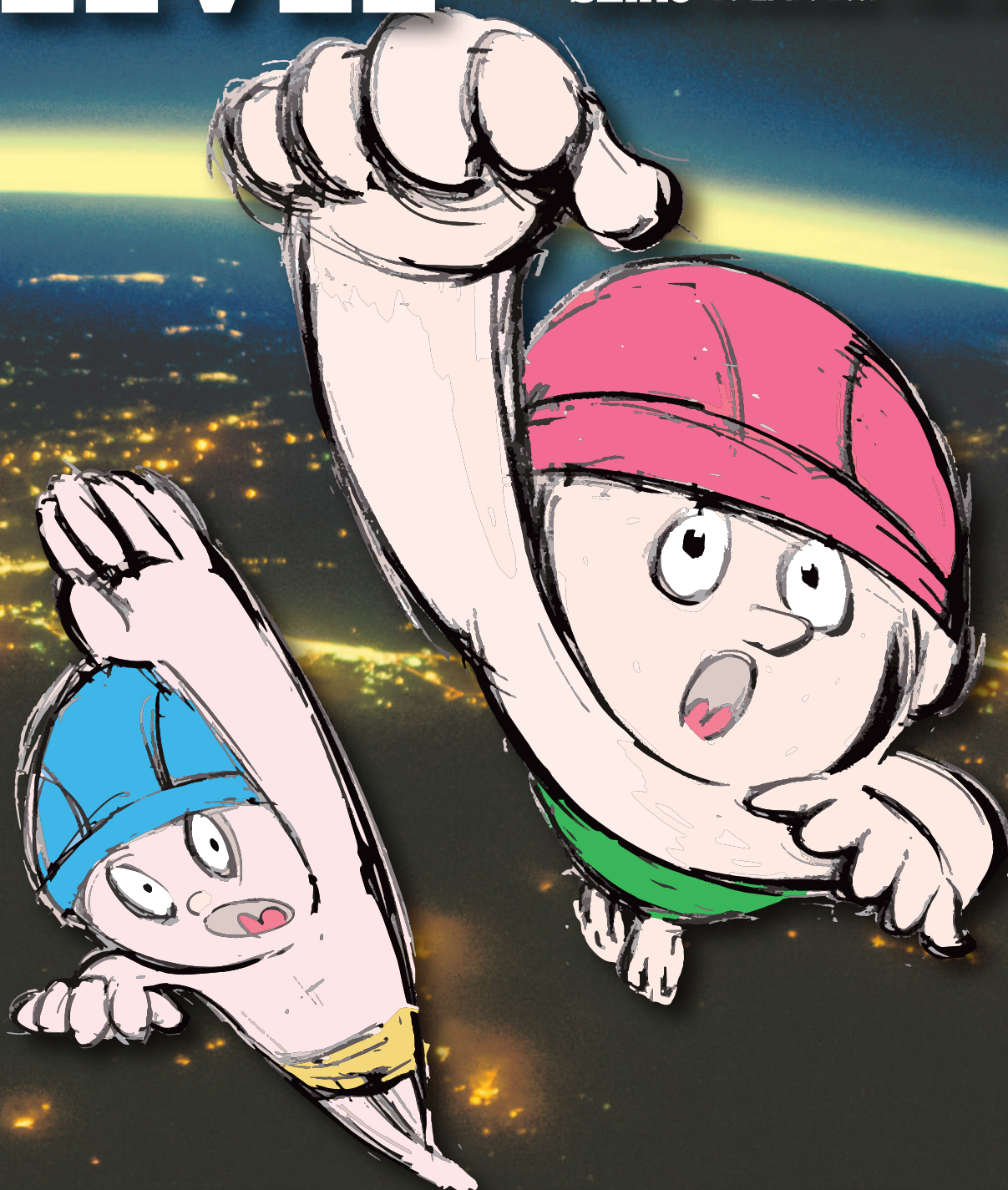


AddElm

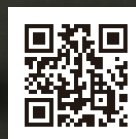


FINIS

SEIKO EVERNEW TOEI LIGHT



STORE



株式会社ニューレヴェル

<https://newlevel.jp>

〒243-0806 神奈川県厚木市下依知 3-10-1
TEL:046-401-3388/FAX:046-401-3305

info@newlevel.jp



横浜国際サブプール

スタートリスト

女子 50m 背泳ぎ タイム決勝
全年齢

水路	加盟	登録No.	氏名	ヨミガナ	所属名	年齢	エントリータイム
1組							
	1						
	2						
	3	神奈川	401 佐藤 稀子	サウ キ	イトマン新百合丘	9	37.36
	4	神奈川	689 岩川 芽生	イワカ メイ	サキマスSC鷺沼	10	36.30
	5	神奈川	415 印南 愛梨	インミ アイリ	イトマン横須賀	10	36.90
	6	神奈川	542 竹俣 花映	タケマ ハナエ	Nagatsuta. SC	9	37.73
	7						
	8						
2組							
	1	神奈川	325 中井柚季奈	ナカイ ユキナ	TSSあざみ野	10	35.84
	2	神奈川	739 高月 結菜	タカツキ ユイ	セントラル湘南台	10	35.28
	3	神奈川	519 大前 美緒	オオマエ ミオ	S Pホウトク	10	34.82
	4	神奈川	654 阿部 愛花	アベ アイカ	ルネサンス港南台	11	34.28
	5	神奈川	396 吉澤凜亜来	ヨシザワ リアラ	イトマン新百合丘	11	34.51
	6	神奈川	22 濱田 碧桜	ハマタ ミオ	サキマスSCM	10	35.14
	7	神奈川	520 今村 愛梨	イムラ アイリ	S Pホウトク	9	35.29
	8	神奈川	236 亀山美紗希	カメヤマ ミサキ	小田原SC	9	36.04
3組							
	1	神奈川	454 濱崎 恵衣	ハマサキ メイ	セントラル横浜	11	33.52
	2	神奈川	560 若山 瑠夏	ワカヤマ ルカ	タシロップSC	11	32.44
	3	神奈川	111 榎本 碧	エノモト アオイ	セントラル長津田	11	32.31
	4	神奈川	390 金井里緒奈	カナイ リオナ	イトマン新百合丘	12	32.04
	5	神奈川	206 丹羽 美智	ニワ ミサト	相模原DC	12	32.23
	6	神奈川	392 西下優海帆	ニシタ ユミホ	イトマン新百合丘	12	32.36
	7	神奈川	715 塚本 結	ツカモト ユイ	協栄MD座間	12	33.12
	8	神奈川	430 松原 和希	マツハラ カズキ	コナミ洋光台	12	33.97

横浜国際サブプール

スタートリスト

男子 50m 背泳ぎ タイム決勝
全年齢

水路	加盟	登録No.	氏名	ヨミガナ	所属名	年齢	エントリータイム
1組							
	1						
	2						
	3	神奈川 620	園倉 穰	ソノクラ ジョウ	イトマン港北	8	37.29
	4	神奈川 179	吉田 陽恒	ヨシダ アキサ	ヨコハマSC	10	36.62
	5	神奈川 378	泉 颯	イズミ ハヤト	イトマン新百合丘	10	36.97
	6	神奈川 736	青山 漣	アヤマ レン	セントラル湘南台	9	38.56
	7						
	8						
2組							
	1	神奈川 530	金江 彦宇	カエ オス	イトマン多摩	9	36.10
	2	神奈川 233	竹井 柳都	タケイ ナツ	小田原SC	9	35.88
	3	神奈川 181	加茂 幸誠	カモ コウセイ	ヨコハマSC	10	35.36
	4	神奈川 6	櫻井 航輔	サクライ コウスケ	サキマSCM	10	34.64
	5	神奈川 617	安田 晴貴	ヤスタ ハルキ	イトマン港北	9	34.96
	6	神奈川 165	林 志築	ハヤシ シヅキ	コナミ林間	10	35.76
	7	神奈川 204	浅川 叶芽	アサカワ カナメ	相模原DC	9	35.92
	8	神奈川 10	山口 大輔	ヤマグチ ダイスケ	サキマSCM	10	36.62
3組							
	1	神奈川 442	高橋 呂和	タカハシ ロウ	セントラル横浜	11	33.92
	2	神奈川 175	天野 航希	アマノ コウキ	ヨコハマSC	12	32.94
	3	神奈川 478	青柳 湊	アオヤギ ミナト	SP林村左近山	12	32.12
	4	神奈川 123	泉 翔太	イズミ ショウタ	ウォーターメイ	12	31.84
	5	神奈川 425	池田 蒼佑	イケダ ソウスケ	コナミ洋光台	11	32.08
	6	神奈川 344	増田 慶嗣	マスタ ケイジ	トビーアヤセ	12	32.85
	7	神奈川 726	横山 翔哉	ヨコヤマ ショウヤ	セントラル藤沢	11	33.74
	8	神奈川 253	神保 陽	ジンボウ ヒナタ	米田SS	11	33.94
4組							
	1	神奈川 176	川原 大治	カワハラ ダイイチ	ヨコハマSC	11	31.48
	2	神奈川 615	天野 祐	アマノ ユウ	イトマン港北	12	31.16
	3	神奈川 526	細野 優人	ホソノ ユウト	イトマン多摩	12	30.67
	4	神奈川 230	亀山 宏紳	カメヤマ コウシン	小田原SC	12	28.90
	5	神奈川 483	廣本 瑛心	ヒロモト エイシン	セントラル本郷台	12	29.98
	6	神奈川 71	岡崎 柊馬	オカザキ シュウマ	湘南SS	12	31.04
	7	神奈川 124	花井 奏太	ハナイ ソウタ	ウォーターメイ	12	31.32
	8	神奈川 80	大貫 海来	オオスミ ミライ	林水泳教室	12	31.52

横浜国際サブプール

スタートリスト

女子 100m 自由形 タイム決勝
全年齢

水路	加盟	登録No.	氏名	ヨミガナ	所属名	年齢	エントリータイム
1組							
1	神奈川	109	瀧澤 七星	タキザワ ナホ	セントラル新川崎	11	1:06.79
2	神奈川	283	山下 愛莉	ヤマタ アイリ	イトマン永田台	12	1:06.29
3	神奈川	397	坂内 聡実	バンナイ サトミ	イトマン新百合丘	11	1:05.80
4	神奈川	706	高田 美珠	タカダ ミスズ	NECGSC溝の口	12	1:05.74
5	神奈川	135	五十嵐愛莉	イガシ アイリ	ウォーターメイツ	11	1:05.80
6	神奈川	190	渡辺 花麗	ワタベ カレン	ヨコハマS C	11	1:05.98
7	神奈川	284	藤井 音羽	フジイ オトハ	イトマン永田台	11	1:06.51
8	神奈川	235	関谷 咲希	セキヤ サキ	小田原S C	11	1:07.87
2組							
1	神奈川	120	武田 紗季	タケダ サキ	アクラブ藤沢	12	1:05.68
2	神奈川	428	山田 彩智	ヤマダ サチ	コナミ洋光台	12	1:05.24
3	神奈川	598	竹下 怜那	タケタ レイナ	Y S M C	11	1:05.01
4	神奈川	708	太田 千鶴	オオタ チヅル	NECGSC溝の口	11	1:04.67
5	神奈川	518	丸山 実温	マルヤマ ミナル	S P ホウトク	12	1:04.94
6	神奈川	167	吉岡百合子	ヨシオカ ユリコ	コナミ林間	12	1:05.22
7	神奈川	199	上原 楓那	ウエハラ フナ	のぼりとSCHH	11	1:05.29
8	神奈川	746	牧羽 由莉	マキバ ユリ	Oahu若葉台	11	1:05.72
3組							
1	神奈川	705	渋谷紗英子	シバヤ サエコ	NECGSC溝の口	13	1:04.43
2	神奈川	413	田邊 奈央	タナベ ナオ	イトマン横須賀	13	1:04.35
3	神奈川	449	井上 桃	イノウエ モモ	セントラル横浜	12	1:04.14
4	神奈川	665	加藤 蒼依	カノウ アオイ	ルネサンス港南中	11	1:04.13
5	神奈川	192	鈴木真悠子	スズキ マユコ	セントモニカ	13	1:04.14
6	神奈川	63	山本 怜奈	ヤマモト レナ	NECGSC玉川	13	1:04.24
7	神奈川	17	大久保綾香	オオクボ アヤカ	サキマスCM	13	1:04.40
8	神奈川	245	小林 南心	コバヤシ ナコ	神奈中S S	12	1:04.50
4組							
1	神奈川	224	渡辺 心陽	ワタベ ミナル	カワサキS C	12	1:03.98
2	神奈川	149	若木 絆菜	ワキ ハナ	セントラル鶴見	13	1:03.90
3	神奈川	305	平岡 怜実	ヒラオカ レミ	S A 新城	12	1:03.85
4	神奈川	220	本池 薫	モトイケ カオル	カワサキS C	13	1:03.63
5	神奈川	452	鹿野 友果	シノ トモカ	セントラル横浜	11	1:03.84
6	神奈川	515	三浦 美岬	ミウラ ミサキ	S P ホウトク	14	1:03.88
7	神奈川	351	山口わかな	ヤマぐチ ワカナ	トピーアヤセ	12	1:03.92
8	神奈川	26	田中 雪花	タナカ ユナ	セントラル市ヶ尾	13	1:04.05
5組							
1	神奈川	194	太田 亜弥	オオタ ツグミ	セントモニカ	12	1:03.28
2	神奈川	170	林 優光	ハヤシ ユウ	コナミ林間	12	1:03.08
3	神奈川	507	坂井 志帆	サカイ シホ	協栄MD相模原	11	1:02.93
4	神奈川	427	高橋 コナ	タカハシ コナ	コナミ洋光台	13	1:02.90
5	神奈川	319	久保田美央	クボタ ミオ	TSSあざみ野	14	1:02.92
6	神奈川	94	杉山あづさ	スギヤマ アヅサ	林水泳教室	13	1:02.99
7	神奈川	59	佐藤 美颯	サトウ ミハヤ	NECGSC玉川	13	1:03.12
8	神奈川	61	長友 菜々	ナガトモ ナナ	NECGSC玉川	13	1:03.30
6組							
1	神奈川	754	松葉口 萼奈	マツバぐチ マイナ	セントラル能見台	14	1:02.84
2	神奈川	450	鈴木 虹羽	スズキ コウ	セントラル横浜	12	1:02.74
3	神奈川	446	福永 琴美	フクナガ コトミ	セントラル横浜	15	1:02.72
4	神奈川	738	八木優葵乃	ヤギ ユキノ	セントラル湘南台	14	1:02.71
5	神奈川	241	小川 愛理	オガワ アイリ	神奈中小田原	14	1:02.72
6	神奈川	591	高野 奏	タカノ カナデ	タノロップS平塚	14	1:02.73
7	神奈川	58	山口 翔子	ヤマぐチ ショウコ	NECGSC玉川	14	1:02.79
8	神奈川	302	永田 幸希	ナガタ ミユキ	S A 新城	13	1:02.85

横浜国際サブプール

スタートリスト

女子 100m 自由形 タイム決勝
全年齢

水路	加盟	登録No.	氏名	ヨミガナ	所属名	年齢	エントリータイム
7組							
1	神奈川	561	荒川 真衣	アラカ マイ	ダ'ンロフ SC	11	1:02.66
2	神奈川	501	落合 さくら	オチアイ サクラ	協栄MD相模原	14	1:02.62
3	神奈川	750	横田 莉里明	ヨコタ リリア	カ'ロス神奈川	14	1:02.58
4	神奈川	702	廣田 明日花	ヒロタ アスカ	NECGSC溝の口	13	1:02.55
5	神奈川	221	大和 咲七	ヤマト サ	カワサキ S C	13	1:02.56
6	神奈川	391	山本 悠稀	ヤマモト ユキ	イトマン新百合丘	12	1:02.62
7	神奈川	516	大須賀 美波	オオスガ ミナミ	S P ホウトク	14	1:02.64
8	神奈川	487	神谷 茉来	カミヤ マコ	セントラル本郷台	14	1:02.67
8組							
1	神奈川	567	対馬 結羽	ツマ ユ	ATSC. YW	14	1:02.45
2	神奈川	279	安島 奈南	アジマ ナナ	イトマン永田台	14	1:02.37
3	神奈川	412	畑中 咲良	ハタカ サラ	イトマン横須賀	14	1:02.20
4	神奈川	268	石河 伶菜	イシカワ レイナ	レオ S S 厚木	12	1:02.16
5	神奈川	652	武田 美空	タケダ ミク	ルネサンス港南台	13	1:02.17
6	神奈川	64	原田 菜々美	ハラダ ナナミ	NECGSC玉川	12	1:02.29
7	神奈川	27	清水 ななみ	シミズ ナナミ	セントラル市ヶ尾	12	1:02.38
8	神奈川	653	鈴木 里果	スズキ サトハ	ルネサンス港南台	11	1:02.51
9組							
1	神奈川	14	松本 和香	マツモト ワカ	サキ'ヌマSCM	14	1:02.02
2	神奈川	98	片山 優奈	カタヤマ ユナ	林水泳教室	12	1:02.00
3	神奈川	718	山田 愛深	ヤマダ アイミ	メガロス大和	17	1:01.82
4	神奈川	629	塩澤 鼓	シオザワ ツヅミ	イトマン港北	15	1:01.54
5	神奈川	444	大木 夏実	オオキ ナツミ	セントラル横浜	16	1:01.80
6	神奈川	92	石川 凜	イシカワ リン	林水泳教室	14	1:01.94
7	神奈川	266	山田 楓歩	ヤマダ フキ	レオ S S 厚木	13	1:02.01
8	神奈川	503	出村 真菜	デムラ マナ	協栄MD相模原	13	1:02.04
10組							
1	神奈川	409	降旗 千瑛	フリハタ チアキ	イトマン横須賀	18	1:01.39
2	神奈川	264	橋本 真友	ハシモト マユ	レオ S S 厚木	15	1:01.32
3	神奈川	301	永山 心愛	ナガヤマ コイ	S A 新城	13	1:01.27
4	神奈川	742	大岡 鈴南	オオオカ レン	Oahu若葉台	16	1:01.25
5	神奈川	637	吉田 遥	ヨシダ ハルカ	イトマン港北	13	1:01.26
6	神奈川	331	増田 夏蓮	マサダ カレン	O C E A N	16	1:01.28
7	神奈川	348	山口 美緒	ヤマグチ ミオ	トピーアヤセ	16	1:01.39
8	神奈川	350	篠田 奏乃	シノダ ソノ	トピーアヤセ	14	1:01.50
11組							
1	神奈川	19	山口 絢愛	ヤマグチ アヤナ	サキ'ヌマSCM	12	1:01.16
2	神奈川	219	丸山 来奈美	マルヤマ コナミ	カワサキ S C	13	1:01.02
3	神奈川	11	菅沼 凜	スガノ マリン	サキ'ヌマSCM	18	1:00.90
4	神奈川	570	伊坂 紅羽	イサカ クレハ	ATSC. YW	13	1:00.86
5	神奈川	147	高屋敷 心和	タカヤシキ ミオ	セントラル鶴見	14	1:00.87
6	神奈川	701	糸賀 瀬奈	イトガ セナ	NECGSC溝の口	15	1:00.92
7	神奈川	191	鈴木 花梨	スズキ カリン	セントモニカ	13	1:01.04
8	神奈川	239	鈴木 楓華	スズキ フカ	神奈中小田原	16	1:01.21
12組							
1	神奈川	662	小林 優莉	コバヤシ ユリ	ルネサンス港南中	15	1:00.77
2	神奈川	581	内田 明里	ウチダ アカリ	セントラル戸塚	13	1:00.76
3	神奈川	572	岡村 なつは	オカムラ ナツハ	ATSC. YW	13	1:00.71
4	神奈川	745	国沢 彩花	クニザワ サカ	Oahu若葉台	13	1:00.55
5	神奈川	443	城田 楓	シロタ カエデ	セントラル横浜	16	1:00.63
6	神奈川	386	伊勢 心羽	イセ コハ	イトマン新百合丘	14	1:00.73
7	神奈川	632	末谷 燦名	スエタニ サンナ	イトマン港北	14	1:00.76
8	神奈川	51	伊東 紗弥香	イトウ サカ	NECGSC玉川	17	1:00.79

横浜国際サブプール

スタートリスト

女子 100m 自由形 タイム決勝
全年齢

水路	加盟	登録No.	氏名	ヨミガナ	所属名	年齢	エントリータイム
13組							
1	神奈川	13	高橋 真琴	タハシ マコト	サキマスSCM	15	1:00.40
2	神奈川	262	角田 羽蘭	ツノダ ウラン	レオSS厚木	16	1:00.10
3	神奈川	144	川辺 梨央	カベ リオ	セントラル鶴見	15	1:00.04
4	神奈川	555	今浪 埜乃	イナミ ノノ	ダンロップSC	15	1:00.02
5	神奈川	62	三井陽菜乃	ミツイ ヒナノ	NECGSC玉川	13	1:00.03
6	神奈川	647	新沼 和	ニイマ ナゴミ	ルネサンス港南台	15	1:00.06
7	神奈川	713	安立 胡桃	アタチ クルミ	協栄MD座間	14	1:00.29
8	神奈川	625	吉原 藍花	ヨシハラ アイカ	イトマン港北	15	1:00.46
14組							
1	神奈川	728	小林 渚	コバヤシ ナギサ	セントラル藤沢	16	1:00.00
2	神奈川	387	古川万輝也	フルカワ マキヤ	イトマン新百合丘	13	59.97
3	神奈川	54	大橋 一菜	オハシ ヒナ	NECGSC玉川	17	59.89
4	神奈川	347	山口 亜茶	ヤマグチ アサ	トピーアヤセ	16	59.82
5	神奈川	623	岩澤 侑沙	イワザワ アス	イトマン港北	16	59.86
6	神奈川	664	萩原 唯風	ハギハラ ユイ	ルネサンス港南中	14	59.92
7	神奈川	621	川又 彩乃	カワマタ アヤノ	イトマン港北	17	59.99
8	神奈川	205	高橋 友唯	タハシ ユイ	相模原DC	16	1:00.02
15組							
1	神奈川	277	杉浦 藍桜	スギウラ アイラ	イトマン永田台	15	59.79
2	神奈川	118	大川 朋夏	オカワ モナ	アクラブ藤沢	14	59.50
3	神奈川	142	釜付 朋佳	カマツキ トモカ	セントラル鶴見	17	59.39
4	神奈川	166	會田 万桜	アイダ マオ	コナミ林間	14	58.90
5	神奈川	197	藤原 唯愛	フジワラ イチカ	のぼりとSCHH	13	59.12
6	神奈川	145	山本 芽生	ヤマモト メイ	セントラル鶴見	15	59.46
7	神奈川	57	牧田 心海	マキタ コミ	NECGSC玉川	14	59.71
8	神奈川	240	久保田天来	クボタ ソラ	神奈中小田原	14	59.81
16組							
1	神奈川	345	建部 明里	タテベ アカリ	トピーアヤセ	17	58.67
2	神奈川	216	関口なつみ	セキグチ ナツミ	カワサキSC	16	58.35
3	神奈川	183	松田 志保	マツダ シホ	ヨコハマSC	32	58.21
4	神奈川	729	窪沢 杏南	クボサワ アンナ	セントラル藤沢	15	58.01
5	神奈川	630	妻木 唯風	ツマキ ユイ	イトマン港北	14	58.11
6	神奈川	648	持田 織映	モチダ オリエ	ルネサンス港南台	15	58.22
7	神奈川	146	加藤 由菜	カウ ユナ	セントラル鶴見	14	58.37
8	神奈川	193	田中 杏	タナカ アン	セントモニカ	13	58.89
17組							
1	神奈川	468	石川 真佑	イシカワ マユ	横浜サクラ	15	57.75
2	神奈川	634	本保花菜子	モトヤス カナコ	イトマン港北	14	57.12
3	神奈川	467	鷹野 亜湖	タカノ アコ	横浜サクラ	17	57.01
4	神奈川	332	木曾 唯来	キヨ ユラ	OCEAN	16	56.31
5	神奈川	550	亀井 彩華	カメイ サカ	ダンロップSC	16	56.55
6	神奈川	549	穴戸 梨穂	アナト リホ	ダンロップSC	16	57.07
7	神奈川	410	二本木望来	ニホンキ ミライ	イトマン横須賀	15	57.41
8	神奈川	263	田原 綾乃	タハラ アヤノ	レオSS厚木	15	57.97

横浜国際サブプール

スタートリスト

男子 100m 自由形 タイム決勝
全年齢

水路	加盟	登録No.	氏名	ヨミガナ	所属名	年齢	エントリータイム
1組							
	1						
	2						
	3	神奈川	659 川島虎大良	カワシマ コタロウ	ルネサンス港南中	11	1:06.74
	4	神奈川	275 伊藤 来	イトウ ライ	イトマン永田台	11	1:05.20
	5	神奈川	658 津野 煌心	ツノ コウシン	ルネサンス港南中	11	1:06.47
	6						
	7						
	8						
2組							
	1	神奈川	106 藤原 煌城	フジワラ コウキ	セントラル新川崎	11	1:04.85
	2	神奈川	231 大森 成	オオモリ セイ	小田原 S C	11	1:04.42
	3	神奈川	83 松井 然	マツイ セン	林水泳教室	12	1:03.40
	4	神奈川	440 畑中 蓮	ハタカ レン	セントラル横浜	13	1:02.00
	5	神奈川	307 碓 光太郎	イカリ コウタロウ	オアシス横須賀	12	1:02.76
	6	神奈川	475 川上 航平	カガミ コウヘイ	ニスポ元住吉	12	1:03.60
	7	神奈川	377 水野 恵斗	ミズノ ケイト	イトマン新百合丘	11	1:04.74
	8						
3組							
	1	神奈川	40 バンス 逞都	バンス テイト	NECGSC玉川	12	1:01.66
	2	神奈川	527 吉田 皓大	ヨシダ コウダイ	イトマン多摩	11	1:01.35
	3	神奈川	260 後藤 陽介	ゴトウ ヨウスケ	レオ S S 厚木	12	1:00.56
	4	神奈川	697 鈴木 智也	スズキ トモヤ	NECGSC溝の口	12	1:00.42
	5	神奈川	458 北山 颯大	キタヤマ ソウタ	セントラル 東戸塚	12	1:00.51
	6	神奈川	491 新川 耀	ニッカワ アカル	イトマン横浜	11	1:01.30
	7	神奈川	308 松澤 優樹	マツザワ ユウキ	オアシス横須賀	12	1:01.36
	8	神奈川	105 濱田 理玖	ハマダ リク	セントラル新川崎	11	1:01.66
4組							
	1	神奈川	566 鈴木 一彰	スズキ カズアキ	ATSC. YW	13	1:00.21
	2	神奈川	311 中川 航希	ナカガワ コウキ	TSSあざみ野	11	1:00.04
	3	神奈川	465 中嶋 将雅	ナカジマ ショウマ	横浜サクラ	12	59.76
	4	神奈川	373 泉 奎太	イズミ ケイタ	イトマン新百合丘	13	59.55
	5	神奈川	422 上野 晴史	ウエノ ハルヒト	コナミ洋光台	12	59.59
	6	神奈川	490 佐藤 里洋	サトウ リヒロ	イトマン横浜	13	59.81
	7	神奈川	576 西内 遙	ニノウチ ヨウ	セントラル戸塚	13	1:00.17
	8	神奈川	660 猪股 莉空	イノマタ リク	ルネサンス港南中	11	1:00.27
5組							
	1	神奈川	273 中丸 諒哉	ナカマル リョウヤ	イトマン永田台	13	58.85
	2	神奈川	473 石田 悠人	イシダ ユウト	ニスポ元住吉	14	58.52
	3	神奈川	420 佐々木 蒼太	ササキ ソウタ	コナミ洋光台	13	58.42
	4	神奈川	159 嶋田 汐	シマダ シオ	コナミ林間	13	58.36
	5	神奈川	237 川西 安純	カニシ アスミ	神奈中小田原	13	58.39
	6	神奈川	645 徳永 結哉	トクナガ ユウヤ	ルネサンス港南台	13	58.48
	7	神奈川	407 山口 久馬	ヤマグチ ヒサマ	イトマン横須賀	12	58.81
	8	神奈川	511 近藤 蓮輔	コンドウ レンスケ	S P ホウトク	12	59.34
6組							
	1	神奈川	469 重田 宗佑	シゲタ ソウスケ	逗子 S C	13	58.23
	2	神奈川	356 芳賀 未来	ハガ ミライ	コナミ海老名	12	58.18
	3	神奈川	75 李 安禹	リ アンユ	林水泳教室	14	58.00
	4	神奈川	565 佐々木 逞人	ササキ エイト	ATSC. YW	14	57.87
	5	神奈川	247 川津 治志	カワツ ハルユキ	米田SS	14	57.95
	6	神奈川	538 岩永 陸那	イワナガ リクナ	Nagatsuta. SC	14	58.01
	7	神奈川	418 和田野 海心	ワタノ カイシン	コナミ洋光台	13	58.22
	8	神奈川	419 畠山 健	ハタケヤマ タケル	コナミ洋光台	13	58.30

横浜国際サブプール

スタートリスト

男子 100m 自由形 タイム決勝
全年齢

水路	加盟	登録No.	氏名	ヨミガナ	所属名	年齢	エントリータイム
7組							
1	神奈川	455	有原 大喜	アリハラ ダイキ	セントラル 東戸塚	14	57.71
2	神奈川	355	渡邊 海志	ワタベ カイシ	コナミ海老名	13	57.60
3	神奈川	78	國宗 俊輔	クニムネ シュンスケ	林水泳教室	13	57.57
4	神奈川	588	中嶋 圭祐	ナカシマ ケイスケ	ダンロップ S平塚	13	57.33
5	神奈川	5	横山 大輔	ヨコヤマ ダイスケ	サキマスSCM	14	57.34
6	神奈川	753	石山 壮	イシヤマ タケル	セントラル能見台	13	57.59
7	神奈川	575	山本 尚	ヤマモト ショウ	セントラル戸塚	13	57.70
8	神奈川	656	村尾 悠翔	ムラオ ハルト	ルネサンス港南中	14	57.85
8組							
1	神奈川	258	安齋 一誠	アンザイ イッセイ	レオ S S 厚木	14	57.26
2	神奈川	310	小峯 旬	コミネ シュン	TSSあざみ野	14	56.69
3	神奈川	525	菅原 健悟	スガワラ ケンゴ	イトマン多摩	13	56.58
4	神奈川	286	波良 大輝	ハラ ヒロキ	神奈中秦野	16	56.46
5	神奈川	733	川島 蒼太	カシマ ソウタ	セントラル湘南台	14	56.47
6	神奈川	341	増渕 翼	マズブチ ツバサ	トピーアヤセ	14	56.65
7	神奈川	725	窪沢 隼	クボサワ ハヤト	セントラル藤沢	13	57.19
8	神奈川	76	石塚 楓人	イヅカ フウト	林水泳教室	14	57.28
9組							
1	神奈川	292	本松 伶紫	モトマツ レイシ	S A 新城	15	56.43
2	神奈川	329	坂手 颯瞬	サカテ ソウマ	OCEAN	14	56.34
3	神奈川	256	常盤 大海	トコワ タイガ	レオ S S 厚木	15	56.29
4	神奈川	574	小浅 有駆	コサ アルク	セントラル戸塚	14	56.07
5	神奈川	678	柳瀬 瑠泉	ヤセ ルイ	サキマスSC鷺沼	15	56.17
6	神奈川	354	伊東 拓海	イトウ タクミ	コナミ海老名	14	56.30
7	神奈川	610	新原 大和	シンハラ ヤマト	イトマン港北	14	56.34
8	神奈川	372	長尾水玖音	ナガオ ミコト	イトマン新百合丘	14	56.45
10組							
1	神奈川	614	平林 弥真	ヒラバヤシ ヒロミ	イトマン港北	13	55.93
2	神奈川	79	天野 颯太	アマノ ソウタ	林水泳教室	13	55.82
3	神奈川	36	林 蒼良	ハヤシ ソラ	NECGSC玉川	16	55.61
4	神奈川	602	高木 康友	タカキ ヤストモ	イトマン港北	16	55.34
5	神奈川	603	杉本 優太	スギモト ユウタ	イトマン港北	16	55.53
6	神奈川	338	添田龍ノ介	ソエタ リュウノスケ	トピーアヤセ	15	55.64
7	神奈川	155	三宅悠一朗	ミヤケ ユウイチロウ	コナミ林間	15	55.86
8	神奈川	474	石川 陽色	イシカワ ヒロ	ニスポ元住吉	13	56.04
11組							
1	神奈川	613	松波 海杜	マツナミ カイト	イトマン港北	13	55.26
2	神奈川	711	稲葉 元	イナバ ゲン	協栄MD座間	15	55.12
3	神奈川	270	川口 莉央	カワグチ リオ	イトマン永田台	16	55.12
4	神奈川	609	小林 海	コバヤシ ウサ	イトマン港北	14	55.00
5	神奈川	74	林 照真	ハヤシ ショウマ	林水泳教室	15	55.10
6	神奈川	608	池田 健太	イケダ ケンタ	イトマン港北	15	55.12
7	神奈川	585	榊田 陽斗	マサダ ハルト	ダンロップ S平塚	16	55.14
8	神奈川	681	石河 朋樹	イシカワ トモキ	サキマスSC鷺沼	13	55.33
12組							
1	神奈川	73	塚本 拓矢	ツカモト タケヤ	林水泳教室	16	54.90
2	神奈川	116	西村 裕斗	ニシムラ ヒロト	アクラブ藤沢	15	54.81
3	神奈川	352	青木 要人	アオキ イルト	コナミ海老名	18	54.78
4	神奈川	692	山口 大輝	ヤマグチ タイキ	NECGSC溝の口	16	54.61
5	神奈川	24	井上 朝陽	イノウエ アサヒ	セントラル溝ノ口	15	54.71
6	神奈川	227	増田 一樹	マサダ カズキ	鎌倉 S S	15	54.80
7	神奈川	200	實川 真人	ジツガワ マサト	相模原 D C	16	54.86
8	神奈川	28	鈴木龍之介	スズキ リュウノスケ	ルネサンス淵野辺	15	54.96

横浜国際サブプール

スタートリスト

男子 100m 自由形 タイム決勝
全年齢

水路	加盟	登録No.	氏名	ヨミガナ	所属名	年齢	エントリータイム
13組							
1	神奈川	138	内田 遥佳	ウチダ ハルカ	セントラル鶴見	14	54.37
2	神奈川	156	萩原 陽	ハギワラ ハル	コナミ林間	15	54.07
3	神奈川	371	大場 志人	オホバ ユキト	イトマン新百合丘	14	53.76
4	神奈川	546	山川 大翔	ヤマカワ ダイイ	ダンロップSC	14	53.67
5	神奈川	4	佐竹 智弘	サタケ トモヒロ	サキヌマSCM	16	53.74
6	神奈川	695	高田 誠仁	タカダ マサヒト	NECGSC溝の口	15	53.93
7	神奈川	35	辻 真生	ツジ マイク	NECGSC玉川	16	54.18
8	神奈川	716	高木 陽斗	タカキ ハルト	メガロス大和	15	54.43
14組							
1	神奈川	333	小林 世奈	コバヤシ セナ	トピーアヤセ	20	53.56
2	神奈川	154	長岡真之介	ナガオカ シノスケ	コナミ林間	18	53.10
3	神奈川	174	小澤 壮志	オザワ ソウシ	ヨコハマSC	17	52.93
4	神奈川	604	吉田 和真	ヨシダ カズマ	イトマン港北	15	52.88
5	神奈川	339	田中 璃空	タナカ リク	トピーアヤセ	15	52.91
6	神奈川	600	小笠原侑海	オガサワ ユウマ	イトマン港北	17	53.03
7	神奈川	34	森 蒼真	モリ ソウマ	NECGSC玉川	17	53.17
8	神奈川	328	中島 崇太	ナカシマ シュウタ	OCEAN	15	53.67
15組							
1	神奈川	666	清水 悠	シズマ ユウ	レオSS旭	18	52.72
2	神奈川	457	山田 将大	ヤマダ ショウタ	セントラル東戸塚	13	52.16
3	神奈川	3	山本 匠真	ヤマモト タクマ	サキヌマSCM	16	51.94
4	神奈川	291	山尾利樹人	ヤマオ リキト	SA新城	16	51.72
5	神奈川	674	関口 蔵多	セキグチ クラタ	サキヌマSC鷺沼	16	51.75
6	神奈川	543	石貝 拓海	イシガイ タクミ	ダンロップSC	17	52.10
7	神奈川	724	高橋 央奨	タカハシ オウスケ	セントラル藤沢	16	52.26
8	神奈川	679	白土 大輔	シラツチ ダイスケ	サキヌマSC鷺沼	15	52.76
16組							
1	神奈川	1	神谷 琉成	カミヤ リュウセイ	サキヌマSCM	22	51.49
2	神奈川	335	石本 大道	イシモト ダイイチ	トピーアヤセ	17	50.61
3	神奈川	2	三橋 拓也	ミツハシ タクヤ	サキヌマSCM	21	49.32
4	神奈川	173	餅田凜太郎	モチダ リンタロウ	ヨコハマSC	18	48.70
5	神奈川	365	伊勢 空翔	イセ タクト	イトマン新百合丘	18	49.15
6	神奈川	366	葛西 颯玖	カサイ ソウキ	イトマン新百合丘	17	50.57
7	神奈川	326	大湊 圭悟	オオミナト ケイゴ	OCEAN	17	51.02
8	神奈川	334	吉田 大起	ヨシダ ダイキ	トピーアヤセ	17	51.57

横浜国際サブプール

スタートリスト

女子 200m バタフライ タイム決勝
全年齢

水路	加盟	登録No.	氏名	ヨミガナ	所属名	年齢	エントリータイム
1組							
		1					
		2					
	神奈川	242	沼田 絆那	ヌマタ キズナ	神奈中小田原	13	2:31.07
	神奈川	592	鈴木優衣奈	スズキ ユイナ	タンロップS平塚	14	2:27.38
	神奈川	322	榎井 璃子	エニイ リコ	TSSあざみ野	13	2:28.76
		6					
		7					
		8					
2組							
	神奈川	128	阿部 乙音	アベ ックネ	ウォーターメイツ	18	2:23.68
	神奈川	143	橘 美樹	タチバナ ミキ	セントラル鶴見	16	2:22.66
	神奈川	107	菊地 美月	キクチ ミヅキ	セントラル新川崎	15	2:17.06
	神奈川	315	高橋 未有	タカハシ ミユ	TSSあざみ野	17	2:14.58
	神奈川	633	村上 心都	ムラカミ コト	イトマン港北	14	2:16.00
	神奈川	743	萩原 夏咲	ハギワラ ナツミ	Oahu若葉台	15	2:21.61
	神奈川	280	生田 真菜	イクタ マナ	イトマン永田台	14	2:23.33
	神奈川	281	北野 佳歩	キタノ 佳	イトマン永田台	13	2:24.10

横浜国際サブプール

スタートリスト

男子 200m バタフライ タイム決勝
全年齢

水路	加盟	登録No.	氏名	ヨミガナ	所属名	年齢	エントリータイム	
1組								
	1							
	2	神奈川	340	吉川 隼人	キチカワ ハヤト	トピーアヤセ	14	2:12.40
	3	神奈川	677	武口 凌大	タケグチ リョウタ	サキマスSC鷺沼	16	2:11.58
	4	神奈川	38	君島 飛輝	キシマ トア	NECGSC玉川	14	2:09.82
	5	神奈川	244	君島 駿太	キシマ シュンタ	神奈中SS	17	2:10.57
	6	神奈川	463	鷹野 大湖	タカノ ダイゴ	横浜サクラ	14	2:11.66
	7	神奈川	732	海老澤佑来	エビザワ ユウキ	セントラル湘南台	16	2:12.49
	8							
2組								
	1	神奈川	693	長崎 秀汰	ナガサキ シュウタ	NECGSC溝の口	16	2:09.01
	2	神奈川	599	山口 颯大	ヤマグチ ソウタ	イトマン港北	17	2:07.64
	3	神奈川	573	神先 浩気	カンザキ ヒロキ	セントラル戸塚	15	2:03.49
	4	神奈川	521	西森 勇太郎	ニシモリ ユウタロウ	イトマン多摩	17	2:01.07
	5	神奈川	309	中山 鷺	ナカヤマ シュウ	TSSあざみ野	18	2:02.78
	6	神奈川	288	山尾 隼人	ヤマオ ハヤト	SA 新城	22	2:04.02
	7	神奈川	564	岡村 雄広	オカムラ タケヒロ	ATSC. YW	15	2:08.84
	8	神奈川	137	石井 詠	イシイ ウタ	セントラル鶴見	15	2:09.42

横浜国際サブプール

スタートリスト

女子 200m メドレーリレー タイム決勝
10歳以下R

水路	登録No.	チーム名 ヨミガナ	加盟 年齢	No	泳者	ヨミガナ	年齢	エントリータイム
1組	1							
	2	53 イトマン新百合丘 イトマンシユリ	神奈川 0 10歳以下R					2:22.26
	3	20 林水泳教室 ハヤシスイイ	神奈川 0 10歳以下R					2:24.44
	4							
	5							
	6							
	7							
	8							

横浜国際サブプール

スタートリスト

男子 200m メドレーリレー タイム決勝
10歳以下R

水路	登録No.	チーム名 ヨミガナ	加盟 年齢	No	泳者	ヨミガナ	年齢	エントリータイム
1組	1							
2	38	ヨコハマSC ヨハマSC	神奈川県 0 10歳以下R					2:25.44
3	17	林水泳教室 ハヤシスイイ	神奈川県 0 10歳以下R					2:24.23
4	32	コナミ林間 コナミリンカン	神奈川県 0 10歳以下R					2:20.39
5	10	NECGSC玉川 NECGSC T	神奈川県 0 10歳以下R					2:23.80
6	76	イトマン港北 イトマンコウホク	神奈川県 0 10歳以下R					2:25.42
7	4	サギヌマSCM サギヌマSCM	神奈川県 0 10歳以下R					2:25.66
8								

横浜国際サブプール

スタートリスト

女子 200m メドレーリレー タイム決勝
11-12歳 R

水路	登録No.	チーム名 ヨミガナ	加盟 年齢	No	泳者	ヨミガナ	年齢	エントリータイム
1組	1							
2								
3								
4								
5	13	NECGSC玉川 NECGSC T	神奈川 0 11-12歳 R					2:17.35
6	87	サキ*ｽｽSC鷺沼 サキ*ｽｽSCS	神奈川 0 11-12歳 R					2:15.42
7	46	S A 新城 SAｼﾝｼﾞｮｳ	神奈川 0 11-12歳 R					2:15.80
8								

横浜国際サブプール

スタートリスト

女子 200m メドレーリレー タイム決勝
11-12歳 R

水路	登録No.	チーム名 ヨミガナ	加盟 年齢	No	泳者	ヨミガナ	年齢	エントリータイム
2組	1							
	2	91 NECGSC溝の口 NECGSC M	神奈川 0 11-12歳 R					2:13.44
	3	81 イトマン港北 イトマンウホク	神奈川 0 11-12歳 R					2:12.12
	4	54 イトマン新百合丘 イトマンシンユリ	神奈川 0 11-12歳 R					2:04.47
	5	67 セントラル横浜 CSヨコハマ	神奈川 0 11-12歳 R					2:07.27
	6	34 コナミ林間 コナミリンカン	神奈川 0 11-12歳 R					2:12.54
	7	40 相模原 D C サカミハラDC	神奈川 0 11-12歳 R					2:14.43
	8							

横浜国際サブプール

スタートリスト

男子 200m メドレーリレー タイム決勝
11-12歳 R

水路	登録No.	チーム名 ヨミガナ	加盟 年齢	No	泳者	ヨミガナ	年齢	エントリータイム
1組	1							
	2	6 NECGSC玉川 NECGSC T	神奈川 0 11-12歳 R					2:10.93
	3	16 湘南S S ショウナンSS	神奈川 0 11-12歳 R					2:08.65
	4	26 林水泳教室 ハヤシスイエイ	神奈川 0 11-12歳 R					2:01.19
	5	89 NECGSC溝の口 NECGSC M	神奈川 0 11-12歳 R					2:06.23
	6	60 イトマン横須賀 イトマンヨコスカ	神奈川 0 11-12歳 R					2:09.95
	7	86 ルネサンス港南中 ル・コウナンチュ	神奈川 0 11-12歳 R					2:11.80
	8							

横浜国際サブプール

スタートリスト

女子 400m メドレーリレー タイム決勝
13-14歳 R

水路	登録No.	チーム名 ヨミガナ	加盟 年齢	No	泳者	ヨミガナ	年齢	エントリータイム
1組	1							
2	74	ダンロップS平塚 DSCヒラツカ	神奈川県 0 13-14歳 R					4:29.87
3	29	ウォーターメイツ ウォーターメイツ	神奈川県 0 13-14歳 R					4:26.07
4	58	イトマン新百合丘 イトマンシユリ	神奈川県 0 13-14歳 R					4:20.98
5	19	林水泳教室 ハヤシスイイ	神奈川県 0 13-14歳 R					4:23.32
6	70	ATSC. YW ATSC. YW	神奈川県 0 13-14歳 R					4:29.46
7								
8								

横浜国際サブプール

スタートリスト

男子 400m メドレーリレー タイム決勝
13-14歳 R

水路	登録No.	チーム名 ヨミガナ	加盟 年齢	No	泳者	ヨミガナ	年齢	エントリータイム
1組								
1	25	林水泳教室 ハヤシスイイ	神奈川 0 13-14歳 R					4:16.13
2	77	イトマン港北 イトマンコウキ	神奈川 0 13-14歳 R					4:05.73
3	36	コナミ林間 コナミリンカン	神奈川 0 13-14歳 R					4:10.61
4	45	S A 新城 SAシンジョウ	神奈川 0 13-14歳 R					4:16.47
5								
6								
7								
8								

横浜国際サブプール

スタートリスト

女子 400m メドレーリレー タイム決勝
C S R

水路	登録No.	チーム名 ヨミガナ	加盟 年齢	No	泳者	ヨミガナ	年齢	エントリータイム
1組	1							
	2	95 メガロス大和 メガロスマト	神奈川 0 C S R					4:18.99
	3	72 セントラル戸塚 セントラルツカ	神奈川 0 C S R					4:16.21
	4	47 S A 新城 SAシンジョウ	神奈川 0 C S R					4:14.49
	5	14 NECGSC玉川 NECGSC T	神奈川 0 C S R					4:15.90
	6	82 イトマン港北 イトマンコウキョウ	神奈川 0 C S R					4:18.65
	7							
	8							

横浜国際サブプール

スタートリスト

男子 400m メドレーリレー タイム決勝
C S R

水路	登録No.	チーム名 ヨミガナ	加盟 年齢	No	泳者	ヨミガナ	年齢	エントリータイム
1組	1							
2								
3								
4								
5	78	イトマン港北 イトマンコウキ	神奈川 0 C S R					3:47.82
6	57	イトマン新百合丘 イトマンシンユリ	神奈川 0 C S R					3:42.56
7	93	NECGSC溝の口 NECGSC M	神奈川 0 C S R					3:45.83
8	64	セントラル横浜 CSヨコハマ	神奈川 0 C S R					3:48.63

横浜国際サブプール

スタートリスト

女子 800m 自由形 タイム決勝
全年齢

水路	加盟	登録No.	氏名	ヨミガナ	所属名	年齢	エントリータイム
1組							
		1					
		2					
	神奈川	217	茂木 結	モキ ユイ	カワサキ S C	16	9:21.04
	神奈川	554	小林久奈乃	コハヤシ ヒナノ	タノロップ SC	15	8:47.80
	神奈川	56	木下 美和	キノタ ミワ	NECGSC玉川	15	9:19.24
	神奈川	60	坂本 凌子	サカモト リョウコ	NECGSC玉川	13	9:32.37
		7					
		8					

横浜国際サブプール

スタートリスト

男子 1500m 自由形 タイム決勝
全年齢

水路	加盟	登録No.	氏名	ヨミガナ	所属名	年齢	エントリータイム
1組							
		1					
		2					
	神奈川	214	河原崎拓水	カワサキ タクミ	カワサキ S C	15	16:41.15
	神奈川	672	澤井 巴琉	サワイ ハル	サカイ SC 鷺沼	18	15:58.35
	神奈川	290	下村 勇人	シムラ ハヤト	S A 新城	18	16:05.27
		6					
		7					
		8					

横浜国際サブプール

スタートリスト

女子 50m バタフライ タイム決勝
全年齢

水路	加盟	登録No.	氏名	ヨミガナ	所属名	年齢	エントリータイム
1組							
1	神奈川	110	岡田 梨里花	オカダ リリカ	セントラル新川崎	10	34.62
2	神奈川	400	長尾 妃南帆	ナガオ ヒナホ	イトマン新百合丘	10	34.27
3	神奈川	151	松本 夏希	マツモト ナツキ	セントラル鶴見	10	33.44
4	神奈川	739	高月 結菜	タカツキ ユイ	セントラル湘南台	10	33.32
5	神奈川	488	神谷 采希	カミヤ サキ	セントラル本郷台	11	33.34
6	神奈川	642	高添 帆夏	タカゾエ ホノカ	イトマン港北	10	33.70
7	神奈川	243	遠藤 ことは	エントウ コトハ	神奈中小田原	10	34.33
8	神奈川	68	石原 綾乃	イシハラ アヤノ	NECGSC玉川	10	34.75
2組							
1	神奈川	519	大前 美緒	オオマエ ミオ	S Pホウトク	10	33.20
2	神奈川	111	榎本 碧	エノモト アオイ	セントラル長津田	11	32.87
3	神奈川	731	藤来 心美	フジライ コミ	セントラル藤沢	11	32.38
4	神奈川	209	岩井 杏樹	イワイ アンジュ	相模原DC	11	32.17
5	神奈川	518	丸山 実温	マルヤマ ミナル	S Pホウトク	12	32.24
6	神奈川	122	秋田 菜々子	アキタ ナナコ	アクラブ藤沢	11	32.67
7	神奈川	747	大川 穂乃香	オオカワ ホノカ	Oahu若葉台	11	33.15
8	神奈川	453	赤峰 乙羽	アカミネ オトハ	セントラル横浜	11	33.28
3組							
1	神奈川	654	阿部 愛花	アベ アイカ	ルネサンス港南台	11	31.96
2	神奈川	452	鹿野 友果	シノ トモカ	セントラル横浜	11	31.88
3	神奈川	449	井上 桃	イノウエ モモ	セントラル横浜	12	31.62
4	神奈川	641	岩田 咲菜	イワタ イマ	イトマン港北	11	31.35
5	神奈川	755	福木 みのり	フキ ミノリ	セントラル能見台	12	31.55
6	神奈川	395	篠原 乃音	シノハラ ノン	イトマン新百合丘	11	31.77
7	神奈川	99	福田 樹里	フタ ジュリ	林水泳教室	11	31.92
8	神奈川	495	鈴木 梨帆	スズキ リホ	イトマン横浜	11	31.99
4組							
1	神奈川	324	山口 真桜	ヤマグチ マオ	TSSあざみ野	11	31.33
2	神奈川	597	川嶋 彩恵	カワシマ サエ	Y S M C	12	31.11
3	神奈川	505	堀野 恵愛	ホリノ エ	協栄MD相模原	12	31.03
4	神奈川	429	篠部 百葉	シノベ モモハ	コナミ洋光台	12	30.94
5	神奈川	714	一宮 紅瑠美	イチミヤ クルミ	協栄MD座間	12	31.00
6	神奈川	450	鈴木 虹羽	スズキ コウ	セントラル横浜	12	31.04
7	神奈川	598	竹下 怜那	タケシタ レイナ	Y S M C	11	31.32
8	神奈川	653	鈴木 里果	スズキ サトハ	ルネサンス港南台	11	31.34
5組							
1	神奈川	451	山賀 天	ヤマガチ ソラ	セントラル横浜	11	30.44
2	神奈川	224	渡辺 心陽	ワタナベ ミハル	カワサキS C	12	30.31
3	神奈川	305	平岡 怜実	ヒラオカ レミ	S A 新城	12	29.75
4	神奈川	393	遠藤 里紗	エントウ リサ	イトマン新百合丘	12	29.63
5	神奈川	685	小澤 春来	オザワ ハルキ	サキマスSC鷺沼	12	29.68
6	神奈川	687	熊本 結	クマモト ユウ	サキマスSC鷺沼	11	30.17
7	神奈川	517	西岡 美釉	ニシオカ ミウ	S Pホウトク	12	30.39
8	神奈川	223	伊東 明穂	イトウ アキホ	カワサキS C	12	30.60

横浜国際サブプール

スタートリスト

男子 50m バタフライ タイム決勝
全年齢

水路	加盟	登録No.	氏名	ヨミガナ	所属名	年齢	エントリータイム	
1組								
	1							
	2							
	3	神奈川	531	菅原 健惺	スガワ ケンセイ	イトマン多摩	9	34. 57
	4	神奈川	682	武松 昂聖	タケマツ アキト	サキマスSC鷺沼	9	34. 34
	5	神奈川	181	加茂 幸誠	カモ コウセイ	ヨコハマSC	10	34. 43
	6							
	7							
	8							
2組								
	1	神奈川	203	小山 論	コヤマ ロン	相模原DC	10	34. 05
	2	神奈川	529	大田 樹	オオタ イツキ	イトマン多摩	10	33. 91
	3	神奈川	618	長島 凜玖	ナガシマ リク	イトマン港北	9	33. 75
	4	神奈川	165	林 志築	ハヤシ シヅキ	コナミ林間	10	33. 23
	5	神奈川	312	佐藤 颯	サトウ ソウ	TSSあざみ野	10	33. 50
	6	神奈川	466	櫻井 勇鳳	サクライ ハヤタ	横浜サクラ	10	33. 85
	7	神奈川	180	樋口 景晴	ヒグチ ケイハル	ヨコハマSC	10	34. 05
	8							
3組								
	1	神奈川	617	安田 晴貴	ヤスタ ハルキ	イトマン港北	9	32. 61
	2	神奈川	31	嘉戸 瑛太	カド エイタ	ルネサンス淵野辺	11	32. 00
	3	神奈川	528	夏苺 琉良	ナツカリ ルイ	イトマン多摩	11	31. 81
	4	神奈川	40	バンス 逞都	バンス テイト	NECGSC玉川	12	31. 06
	5	神奈川	547	木村 騎士	キムラ ナイト	ダンロップSC	11	31. 13
	6	神奈川	232	近藤 恭伍	コトウ キョウゴ	小田原SC	11	31. 96
	7	神奈川	126	高橋 祐貴	タカハシ ユウキ	ウォーターメイ	10	32. 54
	8	神奈川	513	近藤 柊輔	コトウ シュウスケ	SPホウトク	10	32. 89
4組								
	1	神奈川	253	神保 陽	ジンボ ヒナタ	米田SS	11	30. 62
	2	神奈川	483	廣本 瑛心	ヒロモト エイシン	セントラル本郷台	12	30. 35
	3	神奈川	259	石井 遼	イシイ リョウ	レオSS厚木	12	29. 66
	4	神奈川	660	猪股 莉空	イノマタ リク	ルネサンス港南中	11	28. 24
	5	神奈川	407	山口 久馬	ヤマグチ ヒサマ	イトマン横須賀	12	28. 83
	6	神奈川	441	上野 暖真	ウエノ ハルマ	セントラル横浜	12	30. 27
	7	神奈川	408	原 悠太	ハラ ユウタ	イトマン横須賀	12	30. 42
	8	神奈川	484	沓澤 央将	クサザワ オウスケ	セントラル本郷台	12	30. 83

横浜国際サブプール

スタートリスト

女子 100m 平泳ぎ タイム決勝
全年齢

水路	加盟	登録No.	氏名	ヨミガナ	所属名	年齢	エントリータイム
1組							
1	神奈川	414	中田 夕結	ナカダ ユイ	イトマン横須賀	11	1:22.03
2	神奈川	225	和田 麗以	ワタ レイ	カワサキ S C	11	1:21.35
3	神奈川	537	原島 咲羽	ハラシマ サウ	イトマン多摩	11	1:20.53
4	神奈川	133	金子 蒼空	カネコ ソウ	ウォーターメイツ	12	1:19.36
5	神奈川	709	阿部 美桜	アベ ミオ	NECGSC溝の口	11	1:20.00
6	神奈川	638	伊藤 寧	イトウ ネ	イトマン港北	12	1:20.77
7	神奈川	269	蛭名里愛来	エビナ リアラ	レオ S S 厚木	12	1:21.69
8	神奈川	398	山田 釉暖	ヤマダ ユノ	イトマン新百合丘	11	1:22.37
2組							
1	神奈川	730	近藤 桜	コンドウ サクラ	セントラル藤沢	13	1:18.28
2	神奈川	134	瀧本 朱加	タキモト シュウカ	ウォーターメイツ	11	1:17.88
3	神奈川	388	塚越菜々子	ツカコシ ナナコ	イトマン新百合丘	13	1:16.79
4	神奈川	188	廣木いずみ	ヒロキ イズミ	ヨコハマ S C	14	1:16.50
5	神奈川	108	小泉 芽生	コイズミ メイ	セントラル新川崎	14	1:16.62
6	神奈川	97	中津井莉空	ナカツイ リア	林水泳教室	12	1:17.45
7	神奈川	206	丹羽 美智	ニワ ミチ	相模原 D C	12	1:18.12
8	神奈川	323	黒川 夏花	クロカワ ナハ	TSSあざみ野	12	1:19.18
3組							
1	神奈川	32	内匠 明	タクミ メイ	ルネサンス淵野辺	16	1:16.20
2	神奈川	721	加藤 美洋	カノウ ミロ	メガロス大和	16	1:15.82
3	神奈川	445	金子 怜愛	カネコ レア	セントラル横浜	15	1:15.64
4	神奈川	385	田口 璃音	タグチ リオン	イトマン新百合丘	14	1:15.32
5	神奈川	568	鳥海 瑛那	トリウミ エナ	ATSC. YW	14	1:15.55
6	神奈川	595	陶山 芽生	スヤマ メイ	ダノンロップ S 平塚	13	1:15.69
7	神奈川	498	島 愛花	シマ アイカ	マック藤沢	14	1:16.11
8	神奈川	448	保坂 玲名	ホサカ レイナ	セントラル横浜	12	1:16.30
4組							
1	神奈川	117	久保寺伊呂波	クボテラ イロハ	アクラブ藤沢	17	1:15.22
2	神奈川	93	佐藤 愛菜	サノウ アイナ	林水泳教室	14	1:14.73
3	神奈川	571	中島 莉愛	ナカシマ リア	ATSC. YW	13	1:14.18
4	神奈川	636	三尾 怜子	ミツオ レイコ	イトマン港北	13	1:14.02
5	神奈川	704	山本ことり	ヤマモト コトリ	NECGSC溝の口	13	1:14.06
6	神奈川	426	武原 有花	タハラ ユカ	コナミ洋光台	14	1:14.42
7	神奈川	185	佐々木咲音	ササキ アサキ	ヨコハマ S C	18	1:14.79
8	神奈川	186	山口 華	ヤマグチ ハナ	ヨコハマ S C	18	1:15.23
5組							
1	神奈川	556	八木 陽夏	ヤギ ヒナツ	ダノンロップ SC	13	1:13.90
2	神奈川	96	平林 茅夏	ヒラハ ヤシ ナツ	林水泳教室	13	1:13.36
3	神奈川	461	諏訪間あづさ	スワマ アヅサ	湘南SS湘南台	17	1:12.66
4	神奈川	497	岩下 楓	イワシタ カエデ	マック藤沢	14	1:12.55
5	神奈川	265	橋本 真緒	ハシモト マオ	レオ S S 厚木	13	1:12.57
6	神奈川	720	小島 乃彩	コジマ ノア	メガロス大和	16	1:12.87
7	神奈川	197	藤原 唯愛	フジワラ イカ	のぼりとSCHH	13	1:13.63
8	神奈川	535	久保 芳瑠	クボ ミチル	イトマン多摩	13	1:13.97
6組							
1	神奈川	756	関 若葉	セキ ワカバ	S A 新城	18	1:11.57
2	神奈川	229	岡田 百里	オカダ モモリ	鎌倉 S S	18	1:09.99
3	神奈川	553	石川 結菜	イシカワ ユナ	ダノンロップ SC	16	1:08.16
4	神奈川	548	中澤 海風	ナカザワ ミナ	ダノンロップ SC	17	1:07.21
5	神奈川	631	石川 真菜	イシカワ マナ	イトマン港北	14	1:07.66
6	神奈川	300	倉並 由奈	クラナミ ユナ	S A 新城	15	1:09.58
7	神奈川	723	小島 海音	コジマ マナ	メガロス大和	15	1:11.40
8	神奈川	722	成松 藍	ナリマツ アイ	メガロス大和	16	1:11.87

横浜国際サブプール

スタートリスト

男子 100m 平泳ぎ タイム決勝
全年齢

水路	加盟	登録No.	氏名	ヨミガナ	所属名	年齢	エントリータイム
1組							
	1						
	2						
	3	神奈川 512	大坪 武瑠	オツヅ ケル	S Pホウトク	12	1:17.48
	4	神奈川 82	升田 比呂	マスタ ヒロ	林水泳教室	12	1:16.00
	5	神奈川 175	天野 航希	アマノ コウキ	ヨコハマS C	12	1:17.32
	6						
	7						
	8						
2組							
	1						
	2	神奈川 29	山崎 圭太	ヤマザキ ケイタ	ルネサンス淵野辺	13	1:12.60
	3	神奈川 485	三好 杏樹	ミヨシ アンジュ	セントラル本郷台	12	1:10.83
	4	神奈川 342	横瀬 智哉	ヨコセ トモヤ	トピーアヤセ	14	1:10.42
	5	神奈川 78	國宗 俊輔	クニムネ シュンスケ	林水泳教室	13	1:10.46
	6	神奈川 469	重田 宗佑	シゲタ ソウスケ	逗子S C	13	1:11.76
	7	神奈川 375	高橋 春仁	タカハシ ハルト	イトマン新百合丘	12	1:14.42
	8						
3組							
	1	神奈川 343	石本 馳風	イシモト チカゼ	トピーアヤセ	13	1:10.18
	2	神奈川 417	吉岡 慶悟	ヨシオカ ケイコ	コナミ洋光台	14	1:09.66
	3	神奈川 596	吉田 和真	ヨシダ カズマ	Y S M C	14	1:09.23
	4	神奈川 603	杉本 優太	スギモト ユウタ	イトマン港北	16	1:08.17
	5	神奈川 680	村杉 日向	ムラサキ ヒナタ	サキヌマSC鷺沼	14	1:08.99
	6	神奈川 293	中里 怜理	ナカザト レイリ	S A 新城	14	1:09.53
	7	神奈川 696	近藤 礼翔	コトウ レイト	NECGSC溝の口	14	1:10.02
	8	神奈川 470	本間 瑛奏	ホンマ エイシン	逗子S C	13	1:10.22
4組							
	1	神奈川 607	近藤 琉生	コトウ ルイ	イトマン港北	15	1:07.43
	2	神奈川 402	清水 勇杜	シミス ハヤト	イトマン横須賀	17	1:07.36
	3	神奈川 524	立花 春起	タチバナ ハルキ	イトマン多摩	15	1:07.29
	4	神奈川 473	石田 悠人	イシダ ユウト	ニスボ元住吉	14	1:07.02
	5	神奈川 39	松本虎太狼	マツモト コタロウ	NECGSC玉川	14	1:07.14
	6	神奈川 583	大杉 歩夢	オオサキ アユム	ダンロップS平塚	17	1:07.31
	7	神奈川 369	稲吉 悠斗	イナギ ユウト	イトマン新百合丘	16	1:07.37
	8	神奈川 295	伊藤隆之助	イトウ リュウノスケ	S A 新城	13	1:07.72
5組							
	1	神奈川 330	臼居 篤輝	ウスイ アツキ	O C E A N	14	1:06.50
	2	神奈川 667	清水 慧	シミス ケイ	レオS S 旭	15	1:05.79
	3	神奈川 139	川口 晟	カワグチ ショウ	セントラル鶴見	14	1:05.67
	4	神奈川 77	奥山 翼	オクヤマ ツバサ	林水泳教室	13	1:05.32
	5	神奈川 749	宮崎 陽季	ミヤザキ ハルキ	カミナリ神奈川	17	1:05.32
	6	神奈川 459	山口 璃久	ヤマグチ リク	湘南SS湘南台	16	1:05.75
	7	神奈川 605	田中 駿	タナカ シュン	イトマン港北	15	1:06.10
	8	神奈川 606	原田 大夢	ハラダ ヒロム	イトマン港北	15	1:06.55
6組							
	1	神奈川 25	後藤 大輔	ゴトウ ダイスケ	セントラル溝ノ口	15	1:04.13
	2	神奈川 480	北田 久大	キタダ ヒサヒロ	セントラル本郷台	18	1:02.31
	3	神奈川 676	武藤 大晴	ムトウ タイセイ	サキヌマSC鷺沼	16	1:02.07
	4	神奈川 211	内山 湧斗	ウチヤマ ユウト	カワサキS C	20	1:00.09
	5	神奈川 544	齋藤 龍	サイトウ リュウ	ダンロップSC	15	1:01.84
	6	神奈川 666	清水 悠	シミス ユウ	レオS S 旭	18	1:02.12
	7	神奈川 602	高木 康友	タカキ ヤスモ	イトマン港北	16	1:03.48
	8	神奈川 337	荒関 星良	アラセキ セイラ	トピーアヤセ	15	1:04.87

横浜国際サブプール

スタートリスト

女子 200m 自由形 タイム決勝
全年齢

水路	加盟	登録No.	氏名	ヨミガナ	所属名	年齢	エントリータイム
1組							
1	神奈川	109	瀧澤 七星	タキザワ ナホ	セントラル新川崎	11	2:26.59
2	神奈川	284	藤井 音羽	フジイ オトハ	イトマン永田台	11	2:24.29
3	神奈川	394	柿本 磨佑	カキモト ムユ	イトマン新百合丘	12	2:23.37
4	神奈川	665	加藤 蒼依	カウ アオイ	ルネサンス港南中	11	2:19.73
5	神奈川	283	山下 愛莉	ヤマダ アイリ	イトマン永田台	12	2:21.57
6	神奈川	190	渡辺 花麗	ワタナベ カレン	ヨコハマS C	11	2:23.63
7	神奈川	746	牧羽 由莉	マキバ ユリ	Oahu若葉台	11	2:25.94
8							
2組							
1	神奈川	708	太田 千鶴	オオタ チヅル	NECGSC溝の口	11	2:19.13
2	神奈川	389	河田 美月	カワタ ミツキ	イトマン新百合丘	13	2:17.45
3	神奈川	702	廣田明日花	ヒロタ アスカ	NECGSC溝の口	13	2:16.98
4	神奈川	198	江川 美結	エガワ ミユ	のぼりとSCHH	13	2:16.39
5	神奈川	221	大和 咲七	ヤマト ササ	カワサキS C	13	2:16.68
6	神奈川	131	久保 茉紘	クボ マヒロ	ウォーターメイツ	13	2:17.09
7	神奈川	194	太田 亜弥	オオタ ツグミ	セントモニカ	12	2:17.49
8	神奈川	705	渋谷紗英子	シブヤ サエコ	NECGSC溝の口	13	2:19.14
3組							
1	神奈川	59	佐藤 美颯	サウ ミハヤ	NECGSC玉川	13	2:15.81
2	神奈川	494	天方 佑花	アマカタ ユカ	イトマン横浜	12	2:15.64
3	神奈川	364	茶園 悠月	チャヅノ ユヅキ	コナミ海老名	14	2:15.47
4	神奈川	322	榊井 璃子	マスイ リコ	TSSあざみ野	13	2:14.78
5	神奈川	94	杉山あづさ	スギヤマ アヅサ	林水泳教室	13	2:14.92
6	神奈川	266	山田 楓歩	ヤマダ 楓	レオSS厚木	13	2:15.60
7	神奈川	650	大矢 藍羽	オヤ アハ	ルネサンス港南台	13	2:15.70
8	神奈川	559	杉山 小夏	スギヤマ ササ	タンロップSC	13	2:16.13
4組							
1	神奈川	268	石河 伶菜	イシコウ レイナ	レオSS厚木	12	2:14.43
2	神奈川	444	大木 夏実	オオキ ナツミ	セントラル横浜	16	2:13.27
3	神奈川	16	阿波峰芽衣菜	アワミネ メイナ	サギヌマSCM	13	2:13.15
4	神奈川	64	原田菜々美	ハラダ ナナミ	NECGSC玉川	12	2:12.78
5	神奈川	750	横田莉里明	ヨコタ リリア	メグロ神奈川	14	2:13.02
6	神奈川	239	鈴木 楓華	スズキ フカ	神奈中小田原	16	2:13.15
7	神奈川	701	糸賀 瀬奈	イトガ セナ	NECGSC溝の口	15	2:14.24
8	神奈川	302	永田 幸希	ナガタ ミユキ	S A新城	13	2:14.68
5組							
1	神奈川	278	森 美音	モリ ミオ	イトマン永田台	15	2:12.17
2	神奈川	629	塩澤 鼓	シオザワ ツヅミ	イトマン港北	15	2:11.67
3	神奈川	149	若木 絆菜	ワキ バナ	セントラル鶴見	13	2:10.77
4	神奈川	628	松波 海風	マツナミ ミナギ	イトマン港北	15	2:10.09
5	神奈川	386	伊勢 心羽	イセ コハ	イトマン新百合丘	14	2:10.74
6	神奈川	54	大橋 一菜	オハシ ヒナ	NECGSC玉川	17	2:10.89
7	神奈川	205	高橋 友唯	タカハシ ユイ	相模原DC	16	2:11.70
8	神奈川	460	石橋日菜子	イシバシ ヒナコ	湘南SS湘南台	18	2:12.71
6組							
1	神奈川	536	清水 心遥	シミス コハル	イトマン多摩	13	2:09.82
2	神奈川	147	高屋敷心和	タカヤシキ ミオ	セントラル鶴見	14	2:09.18
3	神奈川	187	川島 紗波	カワシマ サミ	ヨコハマS C	16	2:08.22
4	神奈川	130	長濱 波和	ナガハマ ナギ	ウォーターメイツ	14	2:07.62
5	神奈川	624	須藤璃々花	スドウ リリカ	イトマン港北	16	2:07.79
6	神奈川	382	金井亜緒依	カナイ アオイ	イトマン新百合丘	14	2:08.67
7	神奈川	144	川辺 梨央	カワベ リオ	セントラル鶴見	15	2:09.75
8	神奈川	50	小島優々美	オノダ ユウミ	NECGSC玉川	17	2:10.00

横浜国際サブプール

スタートリスト

女子 200m 自由形 タイム決勝
全年齢

水路	加盟	登録No.	氏名	ヨミガナ	所属名	年齢	エントリータイム
7組							
1	神奈川	630	妻木 唯風	ツキ ユイ	イトマン港北	14	2:07.39
2	神奈川	558	門間 椎南	モン シナ	ダンロップ SC	13	2:06.34
3	神奈川	627	根岸 空希	ネギ シ ソネ	イトマン港北	15	2:04.63
4	神奈川	314	藤原 杏	フジワラ モモ	TSSあざみ野	17	2:04.22
5	神奈川	634	本保花 菜子	モトヤス カナコ	イトマン港北	14	2:04.56
6	神奈川	729	窪沢 杏南	クボサワ アンナ	セントラル藤沢	15	2:05.46
7	神奈川	555	今浪 埜乃	イナミ ノノ	ダンロップ SC	15	2:06.49
8	神奈川	142	釜付 朋佳	カマツキ トモカ	セントラル鶴見	17	2:07.49
8組							
1	神奈川	316	佐々木心映	ササキ コエ	TSSあざみ野	16	2:03.06
2	神奈川	467	鷹野 亜湖	タカノ アコ	横浜サクラ	17	2:02.56
3	神奈川	299	大羽こはる	オオハ コハル	S A 新城	17	2:01.82
4	神奈川	549	穴戸 梨穂	シト リホ	ダンロップ SC	16	2:01.10
5	神奈川	298	光崎 陽	ミツザキ ハル	S A 新城	18	2:01.39
6	神奈川	727	栗山 百花	クリヤマ モモカ	セントラル藤沢	20	2:02.30
7	神奈川	633	村上 心都	ムラカミ コト	イトマン港北	14	2:02.85
8	神奈川	468	石川 真佑	イシカワ マユ	横浜サクラ	15	2:03.66

横浜国際サブプール

スタートリスト

男子 200m 自由形 タイム決勝
全年齢

水路	加盟	登録No.	氏名	ヨミガナ	所属名	年齢	エントリータイム
1組							
1	神奈川	105	濱田 理玖	ハマダ リク	セントラル新川崎	11	2:25.01
2	神奈川	83	松井 然	マツイ セン	林水泳教室	12	2:16.60
3	神奈川	374	長尾 汐風斗	ナガオ セト	イトマン新百合丘	12	2:15.26
4	神奈川	458	北山 颯大	キタヤマ ソウタ	セントラル 東戸塚	12	2:13.46
5	神奈川	177	齋藤 英信	サイトウ ヒデアキ	ヨコハマ S C	11	2:14.29
6	神奈川	260	後藤 陽介	ゴトウ ヨウスケ	レオ S S 厚木	12	2:16.45
7	神奈川	275	伊藤 来	イトウ ライ	イトマン永田台	11	2:24.37
8							
2組							
1	神奈川	237	川西 安純	カニシ アズミ	神奈中小田原	13	2:09.84
2	神奈川	576	西内 遙	ニウチ ヨウ	セントラル戸塚	13	2:08.79
3	神奈川	587	榎田 陽輝	エダ タロウ	タニロップ S 平塚	13	2:07.34
4	神奈川	157	柴田 友哉	シバ タモキ	コナミ林間	14	2:06.34
5	神奈川	490	佐藤 里洋	サトウ リヒロ	イトマン横浜	13	2:07.21
6	神奈川	420	佐々木 蒼太	ササキ ソウタ	コナミ洋光台	13	2:08.22
7	神奈川	566	鈴木 一彰	スズキ カズアキ	ATSC. YW	13	2:09.83
8	神奈川	478	青柳 湊	アヲヤギ ミナト	SPサトウ左近山	12	2:11.43
3組							
1	神奈川	421	寺田 直輝	テラタ ナキ	コナミ洋光台	13	2:05.75
2	神奈川	272	菊川 詢馬	キクカワ トウマ	イトマン永田台	14	2:05.64
3	神奈川	588	中嶋 圭祐	ナカシマ ケイスケ	タニロップ S 平塚	13	2:05.08
4	神奈川	258	安齋 一誠	アンザイ イッセイ	レオ S S 厚木	14	2:03.48
5	神奈川	463	鷹野 大湖	タカノ ダイコ	横浜サクラ	14	2:04.23
6	神奈川	215	森岡 洋介	モリオカ ヨウスケ	カワサキ S C	14	2:05.29
7	神奈川	538	岩永 陸那	イワナガ リクナ	Nagatsuta. SC	14	2:05.66
8	神奈川	373	泉 奎太	イズミ ケイタ	イトマン新百合丘	13	2:05.83
4組							
1	神奈川	418	和田野海心	ワタノ カイシン	コナミ洋光台	13	2:02.49
2	神奈川	338	添田龍ノ介	ソエダ リュウノスケ	トピーアヤセ	15	2:02.28
3	神奈川	329	坂手 颯瞬	サカテ ソウマ	O C E A N	14	2:01.88
4	神奈川	255	岩元 歩誉	イワモト ホノカ	レオ S S 厚木	17	2:00.78
5	神奈川	474	石川 陽色	イシカワ ヒロ	ニスボ元住吉	13	2:01.10
6	神奈川	613	松波 海杜	マツナミ カイト	イトマン港北	13	2:02.13
7	神奈川	310	小峯 旬	コミネ シュン	TSSあざみ野	14	2:02.33
8	神奈川	644	平井 海己	ヒライ ウミキ	ルネサンス港南台	14	2:02.77
5組							
1	神奈川	353	森岡 欽太	モリオカ カンタ	コナミ海老名	15	1:59.71
2	神奈川	403	ケラハムニコラ	ケラハム ニコラ	イトマン横須賀	16	1:59.54
3	神奈川	584	野口 稜平	ノグチ リョウヘイ	タニロップ S 平塚	16	1:59.44
4	神奈川	35	辻 真生	ツジ マイク	NECGSC玉川	16	1:58.56
5	神奈川	328	中島 崇太	ナカシマ シュウタ	O C E A N	15	1:58.69
6	神奈川	681	石河 朋樹	イシカワ トモキ	サキマス SC 鷺沼	13	1:59.44
7	神奈川	36	林 蒼良	ハヤシ ソウ	NECGSC玉川	16	1:59.59
8	神奈川	213	足立 隆太	アダチ リュウタ	カワサキ S C	16	2:00.31
6組							
1	神奈川	599	山口 颯大	ヤマグチ ソウタ	イトマン港北	17	1:57.56
2	神奈川	546	山川 大翔	ヤマカワ ダイゴ	タニロップ SC	14	1:57.00
3	神奈川	371	大場 志人	オオバ ユキト	イトマン新百合丘	14	1:56.74
4	神奈川	691	岩瀬 智也	イワセ トモキ	NECGSC溝の口	16	1:53.72
5	神奈川	673	河合 隼人	カワイ ハヤト	サキマス SC 鷺沼	18	1:55.38
6	神奈川	333	小林 世奈	コバヤシ セナ	トピーアヤセ	20	1:56.82
7	神奈川	156	萩原 陽	ハギワラ ハル	コナミ林間	15	1:57.08
8	神奈川	212	森岡 宥斗	モリオカ ユウト	カワサキ S C	17	1:57.94

横浜国際サブプール

スタートリスト

男子 200m 自由形 タイム決勝
全年齢

水路	加盟	登録No.	氏名	ヨミガナ	所属名	年齢	エントリータイム
7組							
1	神奈川	724	高橋 央奨	タハシ オウスケ	セントラル藤沢	16	1:52.17
2	神奈川	671	川村 祐太	カワムラ ユウタ	サキマスSC鷺沼	19	1:51.74
3	神奈川	291	山尾利樹人	ヤマオ リキト	S A 新城	16	1:51.05
4	神奈川	694	小山 雄大	オヤマ ユウダイ	NECGSC溝の口	15	1:48.93
5	神奈川	643	伊藤 翼	イトウ ツバサ	ルネサンス港南台	18	1:50.06
6	神奈川	523	細野 健人	ホソノ ケント	イトマン多摩	16	1:51.61
7	神奈川	601	上川畑 皇	カミカワハタ オウ	イトマン港北	16	1:52.00
8	神奈川	37	山口 翼	ヤマグチ ツバサ	NECGSC玉川	16	1:52.35

横浜国際サブプール

スタートリスト

女子 400m 個人メドレー タイム決勝
全年齢

水路	加盟	登録No.	氏名	ヨミガナ	所属名	年齢	エントリータイム
1組							
		1					
		2					
	神奈川	594	黒津りしあ	クロツ リシア	タノロップS平塚	13	5:27.03
	神奈川	302	永田 幸希	ナガタ ミユキ	S A 新城	13	5:16.42
	神奈川	132	難波 佑奈	ナンバ ユナ	ウォーターメイツ	13	5:27.03
		6					
		7					
		8					
2組							
		1					
	神奈川	514	鈴木 愛美	スズキ マミ	S P ホウトク	14	5:12.26
	神奈川	317	加来英里香	カク エリカ	TSSあざみ野	15	5:05.32
	神奈川	622	木所美音楽	キト コ ヒナ	イトマン港北	16	4:45.21
	神奈川	492	青山 琉南	アヤマ ルナ	イトマン横浜	14	5:00.21
	神奈川	493	大和田美羽	オウタミ ミウ	イトマン横浜	13	5:07.48
	神奈川	684	熊本 鈴	クモト リン	サキヌマSC鷺沼	13	5:14.97
		8					

横浜国際サブプール

スタートリスト

男子 400m 個人メドレー タイム決勝
全年齢

水路	加盟	登録No.	氏名	ヨミガナ	所属名	年齢	エントリータイム
1組							
1	神奈川	725	窪沢 隼	クバサ ハヤト	セントラル藤沢	13	4:49.58
2	神奈川	416	小澤 優羽	オザワ ユウ	コナミ洋光台	14	4:49.35
3	神奈川	439	横尾 祐太	ヨコオ ユウタ	セントラル横浜	14	4:45.00
4	神奈川	172	小笠 将貴	オガサ ショウキ	ヨコハマS C	19	4:23.27
5	神奈川	610	新原 大和	シンハラ ヤマト	イトマン港北	14	4:41.97
6	神奈川	477	柿沼 登夢	カキヌマ トム	SP柿沼左近山	14	4:48.68
7	神奈川	525	菅原 健悟	スガワラ ケンゴ	イトマン多摩	13	4:49.44
8	神奈川	510	松本 隼	マツモト シュン	S Pホウトク	13	4:53.84

横浜国際サブプール

スタートリスト

女子 50m 自由形 タイム決勝
全年齢

水路	加盟	登録No.	氏名	ヨミガナ	所属名	年齢	エントリータイム
1組							
	1						
	2						
	3	神奈川	23 竹森 柚歩	タケモリ ユア	サキノマSCM	9	34.19
	4	神奈川	520 今村 愛梨	イムラ アイリ	S Pホウトク	9	33.26
	5	神奈川	285 大澤 彩羽	オサワ イロハ	イトマン永田台	9	33.35
	6						
	7						
	8						
2組							
	1	神奈川	479 須長 思羽	スナガ コトワ	SP村ノ左近山	8	32.88
	2	神奈川	254 牧山 楓	マキヤマ カエデ	米田SS	10	32.83
	3	神奈川	401 佐藤 稀子	サトウ キコ	イトマン新百合丘	9	32.44
	4	神奈川	151 松本 夏希	マツモト ナツキ	セントラル鶴見	10	31.72
	5	神奈川	399 鹿取 彩葉	カトリ イロハ	イトマン新百合丘	10	31.72
	6	神奈川	22 濱田 碧桜	ハマダ ミオ	サキノマSCM	10	32.56
	7	神奈川	243 遠藤 ことは	エントウ コトハ	神奈中小田原	10	32.88
	8						
3組							
	1	神奈川	150 田山 百花	タヤマ モモカ	セントラル鶴見	10	31.36
	2	神奈川	654 阿部 愛花	アベ アイカ	ルネサンス港南台	11	31.04
	3	神奈川	731 藤来 心美	フジライ コミ	セントラル藤沢	11	30.91
	4	神奈川	414 中田 夕結	ナカダ ユイ	イトマン横須賀	11	30.87
	5	神奈川	642 高添 帆夏	タカゾエ ホノカ	イトマン港北	10	30.89
	6	神奈川	235 関谷 咲希	セキヤ サキ	小田原SC	11	30.93
	7	神奈川	136 松永 紗英	マツナガ サエ	ウォーターメイツ	10	31.26
	8	神奈川	236 亀山美紗希	カメヤマ ミサキ	小田原SC	9	31.61
4組							
	1	神奈川	739 高月 結菜	タカキ ユイ	セントラル湘南台	10	30.69
	2	神奈川	110 岡田梨里花	オカダ リリカ	セントラル新川崎	10	30.62
	3	神奈川	190 渡辺 花麗	ワタナベ カレン	ヨコハマSC	11	30.54
	4	神奈川	752 丸谷奈菜子	マルヤ ナナコ	カノダ神奈川	12	30.39
	5	神奈川	541 新田 珠南	ニッタ ミナ	Nagatsuta. SC	12	30.44
	6	神奈川	432 桑原 茉歩	クワハラ マホ	コナミ洋光台	10	30.61
	7	神奈川	109 瀧澤 七星	タキザワ ナホ	セントラル新川崎	11	30.68
	8	神奈川	325 中井柚季奈	ナカイ ユキナ	TSSあざみ野	10	30.71
5組							
	1	神奈川	448 保坂 玲名	ホサカ レイ	セントラル横浜	12	30.32
	2	神奈川	282 横川 結衣	ヨコガワ ユイ	イトマン永田台	12	30.24
	3	神奈川	641 岩田 咲葉	イワタ エミ	イトマン港北	11	30.21
	4	神奈川	167 吉岡百合子	ヨシオガ ユリコ	コナミ林間	12	30.13
	5	神奈川	708 太田 千鶴	オオタ チヅル	NECGSC溝の口	11	30.13
	6	神奈川	267 林 理紗	ハヤシ リサ	レオSS厚木	12	30.22
	7	神奈川	323 黒川 夏花	クロガワ ナハ	TSSあざみ野	12	30.25
	8	神奈川	269 蛭名里愛来	エビナ リアラ	レオSS厚木	12	30.39
6組							
	1	神奈川	20 萩原あかり	ハギワラ アカリ	サキノマSCM	10	30.10
	2	神奈川	537 原島 咲羽	ハラシマ サウ	イトマン多摩	11	30.05
	3	神奈川	397 坂内 聡実	バンナイ サトミ	イトマン新百合丘	11	29.97
	4	神奈川	746 牧羽 由莉	マキバ ユリ	Oahu若葉台	11	29.82
	5	神奈川	665 加藤 蒼依	カノウ アオイ	ルネサンス港南中	11	29.84
	6	神奈川	706 高田 美珠	タカダ ミスズ	NECGSC溝の口	12	29.99
	7	神奈川	135 五十嵐愛莉	イガラシ アイリ	ウォーターメイツ	11	30.08
	8	神奈川	755 福木みのり	フキ ミノリ	セントラル能見台	12	30.12

横浜国際サブプール

スタートリスト

女子 50m 自由形 タイム決勝
全年齢

水路	加盟	登録No.	氏名	ヨミガナ	所属名	年齢	エントリータイム
7組							
1	神奈川	428	山田 彩智	ヤマダ サチ	コナミ洋光台	12	29.76
2	神奈川	714	一宮紅瑠美	イチミヤ クルミ	協栄MD座間	12	29.54
3	神奈川	199	上原 楓那	ウエハラ フナ	のぼりとSCHH	11	29.52
4	神奈川	351	山口わかな	ヤマグチ ワカ	トピーアヤセ	12	29.41
5	神奈川	17	大久保綾香	オオクボ アヤカ	サキマスSCM	13	29.42
6	神奈川	120	武田 紗季	タケダ セキ	アクラブ藤沢	12	29.54
7	神奈川	122	秋田菜々子	アキタ ナナコ	アクラブ藤沢	11	29.65
8	神奈川	598	竹下 怜那	タケシタ レイナ	Y S M C	11	29.81
8組							
1	神奈川	26	田中 雪花	タナカ ユナ	セントラル市ヶ尾	13	29.38
2	神奈川	194	太田 亜弥	オオタ アヤミ	セントモニカ	12	29.32
3	神奈川	452	鹿野 友果	シノ トモカ	セントラル横浜	11	29.20
4	神奈川	501	落合さくら	オチアイ サクラ	協栄MD相模原	14	29.14
5	神奈川	324	山口 真桜	ヤマグチ マコ	TSSあざみ野	11	29.16
6	神奈川	192	鈴木真悠子	スズキ マユコ	セントモニカ	13	29.24
7	神奈川	476	須藤 深月	スドウ ミツキ	ニスボ元住吉	13	29.33
8	神奈川	593	中園 真恵	ナカゾノ マエ	ダンロップS平塚	13	29.38
9組							
1	神奈川	224	渡辺 心陽	ワタナベ ミハル	カワサキS C	12	29.12
2	神奈川	450	鈴木 虹羽	スズキ コウ	セントラル横浜	12	29.09
3	神奈川	507	坂井 志帆	サカイ シホ	協栄MD相模原	11	29.00
4	神奈川	92	石川 凜	イシカワ リン	林水泳教室	14	28.99
5	神奈川	241	小川 愛理	オガワ アイリ	神奈中小田原	14	29.00
6	神奈川	705	渋谷紗英子	シブヤ セイコ	NECGSC溝の口	13	29.00
7	神奈川	540	仲保 果音	ナカボ ケン	Nagatsuta. SC	12	29.10
8	神奈川	744	池内紗衣良	イケuchi セイラ	Oahu若葉台	14	29.12
10組							
1	神奈川	561	荒川 真衣	アラカワ マイ	ダンロップSC	11	28.98
2	神奈川	597	川嶋 彩恵	カワシマ サエ	Y S M C	12	28.92
3	神奈川	487	神谷 茉来	カミヤ マコ	セントラル本郷台	14	28.87
4	神奈川	242	沼田 絆那	ヌマタ キズナ	神奈中小田原	13	28.80
5	神奈川	505	堀野 恵愛	ホリノ エア	協栄MD相模原	12	28.81
6	神奈川	198	江川 美結	エガワ ミユ	のぼりとSCHH	13	28.90
7	神奈川	58	山口 翔子	ヤマグチ ショウコ	NECGSC玉川	14	28.94
8	神奈川	64	原田菜々美	ハラダ ナナミ	NECGSC玉川	12	28.99
11組							
1	神奈川	446	福永 琴美	フクナガ コトミ	セントラル横浜	15	28.76
2	神奈川	391	山本 悠稀	ヤマモト ユキ	イトマン新百合丘	12	28.71
3	神奈川	687	熊本 結	クマモト ユウ	サキマスSC鷺沼	11	28.70
4	神奈川	649	石渡 真未	イシワタ マミ	ルネサンス港南台	14	28.69
5	神奈川	503	出村 真菜	デムラ マナ	協栄MD相模原	13	28.70
6	神奈川	12	一之瀬 綾	イチノセ アヤ	サキマスSCM	16	28.71
7	神奈川	741	中村 彩乃	ナカムラ アノ	Oahu若葉台	17	28.72
8	神奈川	238	滝澤 永麻	タキザワ エマ	神奈中小田原	17	28.78
12組							
1	神奈川	386	伊勢 心羽	イセ コハ	イトマン新百合丘	14	28.60
2	神奈川	411	鈴木 さくら	スズキ サクラ	イトマン横須賀	14	28.58
3	神奈川	61	長友 菜々	ナガトモ ナナ	NECGSC玉川	13	28.57
4	神奈川	709	阿部 美桜	アベ ミオ	NECGSC溝の口	11	28.47
5	神奈川	580	景山 結菜	カゲヤマ ユウナ	セントラル戸塚	14	28.55
6	神奈川	393	遠藤 里紗	エンドウ リサ	イトマン新百合丘	12	28.58
7	神奈川	569	平井 裕希	ヒライ ユキ	ATSC. YW	14	28.59
8	神奈川	111	榎本 碧	エノモト アオイ	セントラル長津田	11	28.66

横浜国際サブプール

スタートリスト

女子 50m 自由形 タイム決勝
全年齢

水路	加盟	登録No.	氏名	ヨミガナ	所属名	年齢	エントリータイム
13組							
1	神奈川	427	高橋 コナ	タカハシ コナ	コナミ洋光台	13	28.44
2	神奈川	572	岡村 なつは	オカムラ ナツハ	ATSC. YW	13	28.31
3	神奈川	27	清水 ななみ	シマス ナミ	セントラル市ヶ尾	12	28.25
4	神奈川	148	原 まりあ	ハラ マリア	セントラル鶴見	14	28.19
5	神奈川	664	萩原 唯風	ハギハラ ユイ	ルネサンス港南中	14	28.23
6	神奈川	279	安島 奈南	アジマ ナナ	イトマン永田台	14	28.31
7	神奈川	590	石塚 夕貴	イヅツカ ユキ	ダンロップS平塚	16	28.36
8	神奈川	107	菊地 美月	キクチ ミヅキ	セントラル新川崎	15	28.46
14組							
1	神奈川	571	中島 莉愛	ナカシマ リア	ATSC. YW	13	28.11
2	神奈川	579	谷 美里	タニ ミサト	セントラル戸塚	15	28.05
3	神奈川	701	糸賀 瀬奈	イトガ セナ	NECGSC溝の口	15	27.99
4	神奈川	11	菅沼 凜	スガノマ リン	サキノマSCM	18	27.99
5	神奈川	239	鈴木 楓華	スズキ フカ	神奈中小田原	16	27.99
6	神奈川	582	吉川 友柊	ヨシカワ ユウ	セントラル戸塚	13	28.00
7	神奈川	577	小山 凜世	コヤマ リセ	セントラル戸塚	18	28.06
8	神奈川	662	小林 優莉	コバヤシ ユリ	ルネサンス港南中	15	28.18
15組							
1	神奈川	412	畑中 咲良	ハタカ サラ	イトマン横須賀	14	27.97
2	神奈川	19	山口 絢愛	ヤマグチ アヤナ	サキノマSCM	12	27.91
3	神奈川	98	片山 優奈	カタヤマ ユナ	林水泳教室	12	27.80
4	神奈川	728	小林 渚	コバヤシ ナギサ	セントラル藤沢	16	27.70
5	神奈川	443	城田 楓	シロタ カエデ	セントラル横浜	16	27.78
6	神奈川	264	橋本 真友	ハシモト マユ	レオSS厚木	15	27.84
7	神奈川	581	内田 明里	ウチダ アカリ	セントラル戸塚	13	27.93
8	神奈川	350	篠田 奏乃	シノダ ソノ	トピーアヤセ	14	27.98
16組							
1	神奈川	637	吉田 遥	ヨシダ ハルカ	イトマン港北	13	27.63
2	神奈川	387	古川 万輝也	フルカワ マキヤ	イトマン新百合丘	13	27.60
3	神奈川	51	伊東 紗弥香	イトウ サヤカ	NECGSC玉川	17	27.54
4	神奈川	193	田中 杏	タナカ アン	セントモニカ	13	27.53
5	神奈川	570	伊坂 紅羽	イサカ クレハ	ATSC. YW	13	27.53
6	神奈川	262	角田 羽蘭	ツノダ ウラン	レオSS厚木	16	27.59
7	神奈川	647	新沼 和	ニイヌマ ナコミ	ルネサンス港南台	15	27.62
8	神奈川	277	杉浦 藍桜	スギウラ アイラ	イトマン永田台	15	27.68
17組							
1	神奈川	745	国沢 彩柊	クニザワ サヤカ	Oahu若葉台	13	27.44
2	神奈川	145	山本 芽生	ヤマモト メイ	セントラル鶴見	15	27.38
3	神奈川	621	川又 彩乃	カワマタ アヤノ	イトマン港北	17	27.34
4	神奈川	118	大川 朋夏	オオカワ モナ	アクラブ藤沢	14	27.29
5	神奈川	345	建部 明里	タケベ アカリ	トピーアヤセ	17	27.31
6	神奈川	632	末谷 燦名	スエタニ サナ	イトマン港北	14	27.36
7	神奈川	468	石川 真佑	イシカワ マユ	横浜サクラ	15	27.41
8	神奈川	625	吉原 藍花	ヨシハラ アイカ	イトマン港北	15	27.49
18組							
1	神奈川	742	大岡 鈴南	オオオカ レン	Oahu若葉台	16	27.26
2	神奈川	18	萩原 瑞稀	ハギハラ ミズキ	サキノマSCM	13	27.18
3	神奈川	166	會田 万桜	アイダ マオ	コナミ林間	14	27.08
4	神奈川	263	田原 綾乃	タハラ アヤノ	レオSS厚木	15	26.98
5	神奈川	240	久保田 天来	クボタ ソラ	神奈中小田原	14	27.03
6	神奈川	713	安立 胡桃	アタチ クルミ	協栄MD座間	14	27.12
7	神奈川	347	山口 亜茶	ヤマグチ アサ	トピーアヤセ	16	27.20
8	神奈川	62	三井陽菜乃	ミツイ ヒナノ	NECGSC玉川	13	27.28

横浜国際サブプール

スタートリスト

女子 50m 自由形 タイム決勝
全年齢

水路	加盟	登録No.	氏名	ヨミガナ	所属名	年齢	エントリータイム
19組							
1	神奈川	146	加藤 由菜	カウ ユナ	セントラル鶴見	14	26.78
2	神奈川	628	松波 海風	マツナミ ミナギ	イトマン港北	15	26.76
3	神奈川	218	若林 芽依	ワカバ ヤシ メイ	カワサキ S C	14	26.70
4	神奈川	552	ジーベイ海陽	ジーベイ カイラ	ダノンロップ SC	16	26.63
5	神奈川	57	牧田 心海	マキタ コミ	NECGSC玉川	14	26.70
6	神奈川	578	笹目 南帆	ササメ ナホ	セントラル戸塚	17	26.74
7	神奈川	91	小林 美波	コバ ヤシ ミナミ	林水泳教室	14	26.77
8	神奈川	60	坂本 凌子	サカモト リョウコ	NECGSC玉川	13	26.83
20組							
1	神奈川	467	鷹野 亜湖	タカノ アコ	横浜サクラ	17	26.53
2	神奈川	646	井上 さくら	イノウエ サクラ	ルネサンス港南台	17	26.35
3	神奈川	183	松田 志保	マツダ シホ	ヨコハマ S C	32	25.92
4	神奈川	550	亀井 彩華	カメイ サヤカ	ダノンロップ SC	16	25.70
5	神奈川	683	澤崎 舞衣	サワザキ マイ	サキヌマSC鷺沼	17	25.74
6	神奈川	631	石川 真菜	イシカワ マナ	イトマン港北	14	25.92
7	神奈川	651	吉川 海遥	ヨシカワ ミハル	ルネサンス港南台	13	26.44
8	神奈川	720	小島 乃彩	コジマ ノア	メガロス大和	16	26.62

横浜国際サブプール

スタートリスト

男子 50m 自由形 タイム決勝
全年齢

水路	加盟	登録No.	氏名	ヨミガナ	所属名	年齢	エントリータイム
1組							
1	神奈川	620	園倉 穰	ソクラ ジョウ	イトマン港北	8	33.52
2	神奈川	381	上山 晃生	ウエヤマ コウキ	イトマン新百合丘	9	33.33
3	神奈川	539	飯島 琥珀	イジマ コハク	Nagatsuta. SC	10	32.64
4	神奈川	313	山口 想太	ヤマグチ ソウタ	TSSあざみ野	9	32.45
5	神奈川	531	菅原 健惺	スガワラ ケンセイ	イトマン多摩	9	32.52
6	神奈川	127	佐藤 悠磨	サトウ ハルマ	ウォーターメイツ	9	33.24
7	神奈川	182	宮下 陽向	ミヤシタ ヒナタ	ヨコハマS C	9	33.49
8							
2組							
1	神奈川	682	武松 昂聖	タケマツ アキト	サキマスSC鷺沼	9	32.23
2	神奈川	529	大田 樹	オオタ ツキ	イトマン多摩	10	31.96
3	神奈川	466	櫻井 勇鳳	サクライ ハヤタカ	横浜サクラ	10	31.71
4	神奈川	589	星 陽翔	ホシ ハルト	タニロッフS平塚	10	31.19
5	神奈川	141	柿崎 航平	カキザキ コウヘイ	セントラル鶴見	10	31.27
6	神奈川	203	小山 論	コヤマ ロン	相模原D C	10	31.79
7	神奈川	312	佐藤 颯	サトウ ソウ	TSSあざみ野	10	32.18
8	神奈川	472	本間 遼成	ホンマ リョウセイ	逗子S C	10	32.36
3組							
1	神奈川	6	櫻井 航輔	サクライ コウスケ	サキマスSCM	10	31.01
2	神奈川	89	浅井 海生	アサイ カイ	林水泳教室	9	30.62
3	神奈川	179	吉田 陽恒	ヨシダ アキヒサ	ヨコハマS C	10	30.46
4	神奈川	31	嘉戸 瑛太	カド エイタ	ルネサンス淵野辺	11	30.36
5	神奈川	48	岩淵 奏空	イワブチ カナタ	NECGSC玉川	10	30.36
6	神奈川	126	高橋 祐貴	タカハシ ユウキ	ウォーターメイツ	10	30.47
7	神奈川	500	杉山 実秋	スギヤマ ミアキ	協栄MD相模原	10	30.83
8	神奈川	276	小林 悠生	コバヤシ ユウ	イトマン永田台	10	31.12
4組							
1	神奈川	275	伊藤 来	イトウ ライ	イトマン永田台	11	30.20
2	神奈川	658	津野 煌心	ツノ コウシン	ルネサンス港南中	11	29.91
3	神奈川	726	横山 翔哉	ヨコヤマ ショウヤ	セントラル藤沢	11	29.47
4	神奈川	344	増田 慶嗣	マスタ ケイジ	トピーアヤセ	12	29.12
5	神奈川	231	大森 成	オモリ セイ	小田原S C	11	29.16
6	神奈川	528	夏莉 琉良	ナツリ ルイ	イトマン多摩	11	29.71
7	神奈川	659	川島虎大良	カワシマ コタロウ	ルネサンス港南中	11	30.07
8	神奈川	10	山口 大輔	ヤマグチ ダイスケ	サキマスSCM	10	30.26
5組							
1	神奈川	106	藤原 煌城	フジワラ コウキ	セントラル新川崎	11	28.82
2	神奈川	425	池田 蒼佑	イケダ ソウスケ	コナミ洋光台	11	28.53
3	神奈川	260	後藤 陽介	ゴトウ ヨウスケ	レオSS厚木	12	28.38
4	神奈川	308	松澤 優樹	マツザワ ユウキ	アリス横須賀	12	28.06
5	神奈川	408	原 悠太	ハラ ユウタ	イトマン横須賀	12	28.21
6	神奈川	80	大貫 海来	オオスキ ミライ	林水泳教室	12	28.49
7	神奈川	124	花井 奏太	ハナイ ソウタ	ウォーターメイツ	12	28.74
8	神奈川	140	保坂 海吏	ホサカ カイリ	セントラル鶴見	12	29.01
6組							
1	神奈川	307	碓 光太郎	イカリ コウタロウ	アリス横須賀	12	27.93
2	神奈川	471	片平 琉惺	カタヒラ リュウセイ	逗子S C	13	27.53
3	神奈川	422	上野 晴史	ウエノ ハルヒト	コナミ洋光台	12	27.29
4	神奈川	29	山崎 圭太	ヤマザキ ケイタ	ルネサンス淵野辺	13	27.16
5	神奈川	249	水田 龍亜	ミヅタ リュウア	米田SS	13	27.29
6	神奈川	295	伊藤隆之助	イトウ リュウノスケ	S A新城	13	27.31
7	神奈川	547	木村 騎士	キムラ ナイト	タニロッフSC	11	27.92
8	神奈川	40	バンス 逞都	バンス テイト	NECGSC玉川	12	27.98

横浜国際サブプール

スタートリスト

男子 50m 自由形 タイム決勝
全年齢

水路	加盟	登録No.	氏名	ヨミガナ	所属名	年齢	エントリータイム
7組							
1	神奈川	526	細野 優人	ホノ ユト	イトマン多摩	12	27.03
2	神奈川	469	重田 宗佑	シゲ タソウスケ	逗子S C	13	26.84
3	神奈川	734	皆戸 健琉	カイト タケル	セントラル湘南台	14	26.80
4	神奈川	247	川津 治志	カヅ ハルキ	米田SS	14	26.70
5	神奈川	259	石井 遼	イシ リョウ	レオS S厚木	12	26.72
6	神奈川	356	芳賀 未来	ハガ ミライ	コナミ海老名	12	26.84
7	神奈川	419	畠山 健	ハタケヤマ タケル	コナミ洋光台	13	26.97
8	神奈川	30	黒瀬 優	クロセ アユム	ルネサンス淵野辺	13	27.06
8組							
1	神奈川	575	山本 尚	ヤマモト ショウ	セントラル戸塚	13	26.61
2	神奈川	76	石塚 楓人	イヅカ フウト	林水泳教室	14	26.58
3	神奈川	733	川島 蒼太	カワシマ ソウタ	セントラル湘南台	14	26.42
4	神奈川	474	石川 陽色	イシカワ ヒロ	ニスポ元住吉	13	26.33
5	神奈川	230	亀山 宏紳	カメヤマ コウシン	小田原S C	12	26.40
6	神奈川	697	鈴木 智也	スズキ トモヤ	NECGSC溝の口	12	26.43
7	神奈川	656	村尾 悠翔	ムラオ ハルト	ルネサンス港南中	14	26.60
8	神奈川	740	平澤 克樹	ヒラサワ カツキ	Oahu若葉台	14	26.64
9組							
1	神奈川	5	横山 大輔	ヨコヤマ ダイスケ	サキヌマSCM	14	26.30
2	神奈川	612	川村 勇仁	カワムラ ユウト	イトマン港北	13	26.15
3	神奈川	753	石山 壮	イシヤマ タケル	セントラル能見台	13	26.12
4	神奈川	329	坂手 颯瞬	サカテ ソウマ	O C E A N	14	25.96
5	神奈川	157	柴田 友哉	シバタ トモヤ	コナミ林間	14	25.99
6	神奈川	565	佐々木 遼人	ササキ エイト	ATSC. YW	14	26.15
7	神奈川	473	石田 悠人	イシダ ユウト	ニスポ元住吉	14	26.17
8	神奈川	340	吉川 隼人	キチカワ ハヤト	トピーアヤセ	14	26.30
10組							
1	神奈川	354	伊東 拓海	イトウ タクミ	コナミ海老名	14	25.91
2	神奈川	292	本松 伶紫	モトマツ レイシ	S A新城	15	25.73
3	神奈川	712	森腰 浩輝	モリコシ ハルキ	協栄MD座間	15	25.64
4	神奈川	456	井原 涼	イハラ リョウ	セントラル 東戸塚	13	25.63
5	神奈川	336	ゼイドアリ	ゼイト アリ	トピーアヤセ	15	25.64
6	神奈川	355	渡邊 海志	ワタナベ カイシ	コナミ海老名	13	25.71
7	神奈川	455	有原 大喜	アリハラ ダイキ	セントラル 東戸塚	14	25.80
8	神奈川	79	天野 颯太	アマノ ソウタ	林水泳教室	13	25.94
11組							
1	神奈川	155	三宅悠一朗	ミヤケ ユウイチロウ	コナミ林間	15	25.54
2	神奈川	256	常盤 大海	トキワ タイガ	レオS S厚木	15	25.51
3	神奈川	678	柳瀬 瑠泉	ヤナセ ルイ	サキヌマSC鷺沼	15	25.45
4	神奈川	692	山口 大輝	ヤマグチ タイキ	NECGSC溝の口	16	25.10
5	神奈川	608	池田 健太	イケダ ケンタ	イトマン港北	15	25.33
6	神奈川	371	大場 志人	オオバ ユキト	イトマン新百合丘	14	25.49
7	神奈川	563	井上 慧豪	イノウエ ケイゴウ	ATSC. YW	16	25.52
8	神奈川	372	長尾水玖音	ナガオ ミクト	イトマン新百合丘	14	25.62
12組							
1	神奈川	74	林 照真	ハヤシ ショウマ	林水泳教室	15	25.08
2	神奈川	116	西村 裕斗	ニシムラ ヒロト	アクラブ藤沢	15	25.05
3	神奈川	24	井上 朝陽	イノウエ アサヒ	セントラル溝ノ口	15	25.04
4	神奈川	158	勝本 陸生	カサモト リクオ	コナミ林間	14	24.97
5	神奈川	39	松本虎太狼	マツモト コタロウ	NECGSC玉川	14	24.98
6	神奈川	609	小林 海	コバヤシ ウナ	イトマン港北	14	25.04
7	神奈川	614	平林 弥真	ヒラバヤシ ヒロミ	イトマン港北	13	25.07
8	神奈川	613	松波 海杜	マツナミ カイト	イトマン港北	13	25.10

横浜国際サブプール

スタートリスト

男子 50m 自由形 タイム決勝
全年齢

水路	加盟	登録No.	氏名	ヨミガナ	所属名	年齢	エントリータイム
13組							
1	神奈川	270	川口 莉央	カガチ リオ	イトマン永田台	16	24.84
2	神奈川	4	佐竹 智弘	サタケ トモヒロ	サキヌマSCM	16	24.79
3	神奈川	509	直井 駿弥	ナオイ トシヒロ	K S S 横須賀	15	24.59
4	神奈川	227	増田 一樹	マスタ カズキ	鎌倉 S S	15	24.47
5	神奈川	711	稲葉 元	イハバ ゲン	協栄MD座間	15	24.57
6	神奈川	604	吉田 和真	ヨシダ カズマ	イトマン港北	15	24.73
7	神奈川	138	内田 遥佳	ウチダ ハルカ	セントラル鶴見	14	24.80
8	神奈川	200	實川 真人	ジツカワ マサト	相模原 D C	16	24.88
14組							
1	神奈川	75	李 安禹	リ アンユ	林水泳教室	14	24.37
2	神奈川	679	白土 大輔	シラツチ ダイスケ	サキヌマSC鷺沼	15	24.27
3	神奈川	339	田中 璃空	タナカ リク	トピーアヤセ	15	23.96
4	神奈川	352	青木 要人	アオキ イルト	コナミ海老名	18	23.84
5	神奈川	523	細野 健人	ホソノ ケント	イトマン多摩	16	23.88
6	神奈川	716	高木 陽斗	タカキ ハルト	メガロス大和	15	24.19
7	神奈川	34	森 蒼真	モリ ソウマ	NECGSC玉川	17	24.35
8	神奈川	28	鈴木龍之介	スズキ リュウノスケ	ルネサンス淵野辺	15	24.44
15組							
1	神奈川	326	大湊 圭悟	オオミナト ケイゴ	O C E A N	17	23.67
2	神奈川	543	石貝 拓海	イシガイ タクミ	タニロップ SC	17	23.65
3	神奈川	335	石本 大道	イシモト ダイイチ	トピーアヤセ	17	23.21
4	神奈川	2	三橋 拓也	ミツハシ タクヤ	サキヌマSCM	21	22.11
5	神奈川	334	吉田 大起	ヨシダ ダイイチ	トピーアヤセ	17	23.04
6	神奈川	457	山田 将大	ヤマタ ショウタ	セントラル 東戸塚	13	23.46
7	神奈川	3	山本 匠真	ヤマモト タクマ	サキヌマSCM	16	23.67
8	神奈川	1	神谷 琉成	カミヤ リュウセイ	サキヌマSCM	22	23.81

横浜国際サブプール

スタートリスト

女子 100m 背泳ぎ タイム決勝
全年齢

水路	加盟	登録No.	氏名	ヨミガナ	所属名	年齢	エントリータイム
1組							
	1						
	2						
	3	神奈川 396	吉澤 凜亜来	ヨシザワ リアラ	イトマン新百合丘	11	1:15.21
	4	神奈川 454	濱崎 恵衣	ハマザキ メイ	セントラル横浜	11	1:11.96
	5	神奈川 715	塚本 結	ツカモト ユイ	協栄MD座間	12	1:13.17
	6						
	7						
	8						
2組							
	1						
	2	神奈川 430	松原 和希	マツバラ カズキ	コナミ洋光台	12	1:11.72
	3	神奈川 703	杉山 泉	スギヤマ イズミ	NECGSC溝の口	13	1:10.65
	4	神奈川 652	武田 美空	タケダ ミク	ルネサンス港南台	13	1:10.37
	5	神奈川 541	新田 珠南	ニッタ ミナ	Nagatsuta. SC	12	1:10.39
	6	神奈川 392	西下 優海帆	ニシジタ ユミホ	イトマン新百合丘	12	1:11.08
	7	神奈川 431	小澤 莉子	オザワ リコ	コナミ洋光台	12	1:11.91
	8						
3組							
	1	神奈川 63	山本 怜奈	ヤマモト レナ	NECGSC玉川	13	1:09.92
	2	神奈川 557	岡崎 七海	オカザキ ナナミ	ダンロップSC	13	1:09.13
	3	神奈川 476	須藤 深月	スドウ ミツキ	ニスポ元住吉	13	1:08.67
	4	神奈川 744	池内 紗衣良	イケウチ サエラ	Oahu若葉台	14	1:08.54
	5	神奈川 559	杉山 小夏	スギヤマ サナ	ダンロップSC	13	1:08.64
	6	神奈川 196	池田 理那	イケダ リナ	のぼりとSCHH	13	1:08.88
	7	神奈川 560	若山 瑠夏	ワカヤマ ルカ	ダンロップSC	11	1:09.73
	8	神奈川 191	鈴木 花梨	スズキ カリン	セントモニカ	13	1:10.26
4組							
	1	神奈川 170	林 優光	ハヤシ ユウ	コナミ林間	12	1:08.11
	2	神奈川 751	上野 莉	ウエノ レイ	メガロス神奈川	13	1:07.68
	3	神奈川 651	吉川 海遥	ヨシカワ ミハル	ルネサンス港南台	13	1:07.55
	4	神奈川 664	萩原 唯風	ハギハラ ユイタ	ルネサンス港南中	14	1:06.97
	5	神奈川 14	松本 和香	マツモト ワカ	サキヌマSCM	14	1:07.55
	6	神奈川 567	対馬 結羽	ツシマ ユウ	ATSC. YW	14	1:07.68
	7	神奈川 663	新田 里歌	ニッタ サトカ	ルネサンス港南中	15	1:07.75
	8	神奈川 348	山口 美緒	ヤマぐチ ミオ	トピーアヤセ	16	1:08.51
5組							
	1	神奈川 261	堺 ティナ	サカイ ティナ	レオSS厚木	16	1:06.71
	2	神奈川 383	吉澤 麗花亜	ヨシザワ レファ	イトマン新百合丘	14	1:05.62
	3	神奈川 626	桑原 優空	クワハラ ユウ	イトマン港北	15	1:05.20
	4	神奈川 301	永山 心愛	ナガヤマ ミア	SA新城	13	1:04.99
	5	神奈川 534	福田 絆菜	フタタ ヒナナ	イトマン多摩	15	1:05.03
	6	神奈川 669	新井 ひなた	アライ ヒナタ	レオSS旭	17	1:05.53
	7	神奈川 536	清水 心遥	シミズ コハル	イトマン多摩	13	1:06.31
	8	神奈川 623	岩澤 侑沙	イワサワ アス	イトマン港北	16	1:06.79
6組							
	1	神奈川 533	宮根 咲生	ミヤネ サキ	イトマン多摩	16	1:04.17
	2	神奈川 670	小杉 志奈	コサギ コナ	レオSS旭	17	1:03.98
	3	神奈川 184	城藤 彩花	キドウ アヤカ	ヨコハマSC	19	1:02.28
	4	神奈川 551	山本 千晶	ヤマモト チアキ	ダンロップSC	16	58.73
	5	神奈川 558	門間 椎南	モンマ シナ	ダンロップSC	13	1:01.89
	6	神奈川 532	池田 麗心	イケダ リミ	イトマン多摩	16	1:02.53
	7	神奈川 346	大竹 葵咲	オオtake リサ	トピーアヤセ	16	1:04.00
	8	神奈川 18	萩原 瑞稀	ハギワラ ミズキ	サキヌマSCM	13	1:04.68

横浜国際サブプール

スタートリスト

男子 100m 背泳ぎ タイム決勝
全年齢

水路	加盟	登録No.	氏名	ヨミガナ	所属名	年齢	エントリータイム
1組							
1	神奈川	442	高橋 呂和	タハシ ロウ	セントラル横浜	11	1:14.11
2	神奈川	297	田中 聖也	タナカ セイヤ	S A 新城	12	1:10.79
3	神奈川	124	花井 奏太	ハナヱ ソウタ	ウォーターメイ	12	1:08.98
4	神奈川	71	岡崎 柊馬	オカザキ シュウマ	湘南 S S	12	1:08.59
5	神奈川	176	川原 大治	カワハラ ダイイチ	ヨコハマ S C	11	1:08.76
6	神奈川	425	池田 蒼佑	イケダ ソウスケ	コナミ洋光台	11	1:09.87
7	神奈川	491	新川 耀	ニッカラ アサル	イトマン横浜	11	1:14.00
8	神奈川	376	吉原 悠人	ヨシハラ ユウト	イトマン新百合丘	11	1:15.31
2組							
1	神奈川	405	増田 權	マズダ カイ	イトマン横須賀	12	1:06.73
2	神奈川	615	天野 祐	アマノ ユウ	イトマン港北	12	1:06.33
3	神奈川	668	片山 凜人	カタヤマ リント	レオ S S 旭	13	1:05.74
4	神奈川	735	小泉 海帆	コイズミ カイホ	セントラル湘南台	13	1:05.13
5	神奈川	311	中川 航希	ナカガワ コウキ	TSSあざみ野	11	1:05.64
6	神奈川	483	廣本 瑛心	ヒロモト エイシン	セントラル本郷台	12	1:06.31
7	神奈川	475	川上 航平	カガミ コウヘイ	ニスボ元住吉	12	1:06.72
8	神奈川	511	近藤 蓮輔	コントウ レンスケ	S P ホウトク	12	1:06.99
3組							
1	神奈川	611	田村 湊	タムラ ソウ	イトマン港北	14	1:03.79
2	神奈川	464	三原 州雄	ミハラ クニオ	横浜サクラ	13	1:02.78
3	神奈川	456	井原 涼	イハラ リョウ	セントラル 東戸塚	13	1:02.13
4	神奈川	586	東野航士郎	ヒガシノ コウシロウ	ダンロップ S 平塚	14	1:01.41
5	神奈川	201	村松 光	ムラマツ ヒカル	相模原 D C	15	1:01.57
6	神奈川	588	中嶋 圭祐	ナカシマ ケイスケ	ダンロップ S 平塚	13	1:02.48
7	神奈川	274	益子凜太郎	マシコ リンタロウ	イトマン永田台	13	1:03.72
8	神奈川	404	蓑島 海翔	ミノシマ カイト	イトマン横須賀	14	1:04.28
4組							
1	神奈川	341	増渕 翼	マズブチ ツバサ	トピーアヤセ	14	1:00.20
2	神奈川	228	河内 僚海	カワチ リョウ	鎌倉 S S	15	57.91
3	神奈川	545	渡辺 大輝	ワタナベ タイキ	ダンロップ SC	15	57.22
4	神奈川	289	山田 海都	ヤマダ カイト	S A 新城	20	53.26
5	神奈川	482	平山 大遥	ヒラヤマ タイヨウ	セントラル本郷台	15	55.92
6	神奈川	605	田中 駿	タナカ シュン	イトマン港北	15	57.86
7	神奈川	655	近藤 志音	コントウ シオン	ルネサンス港南中	16	59.90
8	神奈川	271	小島 健歩	コジマ ケイト	イトマン永田台	15	1:00.22

横浜国際サブプール

スタートリスト

女子 200m 平泳ぎ タイム決勝
全年齢

水路	加盟	登録No.	氏名	ヨミガナ	所属名	年齢	エントリータイム
1組							
	1						
	2	神奈川	108 小泉 芽生	コイズミ メイ	セントラル新川崎	14	2:45.05
	3	神奈川	568 鳥海 瑛那	トリウミ エナ	ATSC. YW	14	2:43.33
	4	神奈川	556 八木 陽夏	ヤギ ヒナツ	ダンロップ SC	13	2:42.86
	5	神奈川	595 陶山 芽生	ヤマ メイ	ダンロップ S平塚	13	2:42.95
	6	神奈川	498 島 愛花	シマ アイカ	マック藤沢	14	2:44.36
	7	神奈川	117 久保寺伊呂波	クボテラ イロハ	アクラブ藤沢	17	2:45.14
	8						
2組							
	1	神奈川	426 武原 有花	タハラ ユカ	コナミ洋光台	14	2:41.99
	2	神奈川	385 田口 璃音	タグチ リオン	イトマン新百合丘	14	2:40.71
	3	神奈川	636 三尾 怜子	ミツオ レイコ	イトマン港北	13	2:40.13
	4	神奈川	461 諏訪間あづさ	スワマ アヅサ	湘南SS湘南台	17	2:38.93
	5	神奈川	493 大和田美羽	オウワタ ミウ	イトマン横浜	13	2:40.09
	6	神奈川	535 久保 芳瑠	クボ ミチル	イトマン多摩	13	2:40.63
	7	神奈川	497 岩下 楓	イワシタ カエデ	マック藤沢	14	2:41.44
	8	神奈川	704 山本ことり	ヤマモト コトリ	NECGSC溝の口	13	2:42.66
3組							
	1	神奈川	756 関 若葉	セキ ワカバ	S A 新城	18	2:34.05
	2	神奈川	300 倉並 由奈	クラナミ ユナ	S A 新城	15	2:33.05
	3	神奈川	229 岡田 百里	オカダ モモリ	鎌倉 S S	18	2:29.37
	4	神奈川	548 中澤 海凪	ナカザワ ミナ	ダンロップ SC	17	2:20.84
	5	神奈川	553 石川 結菜	イシカワ ユイ	ダンロップ SC	16	2:24.08
	6	神奈川	723 小島 海音	コジマ アマネ	メガロス大和	15	2:32.29
	7	神奈川	321 山口 咲希	ヤマぐチ サキ	TSSあざみ野	14	2:33.20
	8	神奈川	265 橋本 真緒	ハシモト マオ	レオ S S 厚木	13	2:36.92

横浜国際サブプール

スタートリスト

男子 200m 平泳ぎ タイム決勝
全年齢

水路	加盟	登録No.	氏名	ヨミガナ	所属名	年齢	エントリータイム
1組							
	1						
	2						
	3	神奈川 440	畑中 蓮	ハナカ レン	セントラル横浜	13	2:36.72
	4	神奈川 680	村杉 日向	ムラサキ ヒナタ	サキマスSC鷺沼	14	2:33.70
	5	神奈川 696	近藤 礼翔	コトウ レイト	NECGSC溝の口	14	2:34.11
	6						
	7						
	8						
2組							
	1	神奈川 470	本間 瑛秦	ホンマ エイシン	逗子SC	13	2:32.36
	2	神奈川 295	伊藤隆之助	イトウ リュウノスケ	SA新城	13	2:28.99
	3	神奈川 369	稲吉 悠斗	イネヨシ ユウト	イトマン新百合丘	16	2:26.28
	4	神奈川 524	立花 春起	タチバナ ハルキ	イトマン多摩	15	2:25.96
	5	神奈川 607	近藤 琉生	コトウ ルイ	イトマン港北	15	2:26.00
	6	神奈川 459	山口 璃久	ヤマぐチ リク	湘南SS湘南台	16	2:27.83
	7	神奈川 342	横瀬 智哉	ヨコセ トモヤ	トピーアヤセ	14	2:31.92
	8						
3組							
	1	神奈川 77	奥山 翼	オクヤマ ツバサ	林水泳教室	13	2:25.68
	2	神奈川 337	荒関 星良	アラセキ セイラ	トピーアヤセ	15	2:23.40
	3	神奈川 606	原田 大夢	ハラダ ヒロム	イトマン港北	15	2:22.45
	4	神奈川 695	高田 誠仁	タカダ マサヒト	NECGSC溝の口	15	2:19.67
	5	神奈川 645	徳永 結哉	トクナガ ユウヤ	ルネサンス港南台	13	2:21.20
	6	神奈川 139	川口 晟	カワぐチ ショウ	セントラル鶴見	14	2:23.25
	7	神奈川 330	臼居 篤輝	ウスイ アツキ	OCEAN	14	2:23.53
	8	神奈川 417	吉岡 慶悟	ヨシオカ ケイゴ	コナミ洋光台	14	2:25.79
4組							
	1	神奈川 480	北田 久大	キタダ ヒサヒロ	セントラル本郷台	18	2:16.51
	2	神奈川 602	高木 康友	タカキ ヤストモ	イトマン港北	16	2:16.23
	3	神奈川 489	国米良太郎	クニマイ リョウタロウ	イトマン横浜	19	2:14.73
	4	神奈川 288	山尾 隼人	ヤマオ ハヤト	SA新城	22	2:04.41
	5	神奈川 544	齋藤 龍	サイトウ リュウ	ダンロップSC	15	2:08.72
	6	神奈川 676	武藤 大晴	ムトウ タイセイ	サキマスSC鷺沼	16	2:15.61
	7	神奈川 600	小笠原侑海	オガサワ ユウマ	イトマン港北	17	2:16.28
	8	神奈川 25	後藤 大輔	ゴトウ ダイスケ	セントラル溝ノ口	15	2:17.47

横浜国際サブプール

スタートリスト

女子 200m リレー タイム決勝
10歳以下R

水路	登録No.	チーム名 ヨミガナ	加盟 年齢	No	泳者	ヨミガナ	年齢	エントリータイム
1組								
1	22	林水泳教室 ハヤシスイイ	神奈川 0 10歳以下R					2:14.16
2	51	イトマン新百合丘 イトマンシユリ	神奈川 0 10歳以下R					2:11.93
3	2	サキノマSCM サキノマSCM	神奈川 0 10歳以下R					2:09.23
4	31	セントラル鶴見 セントラルツルミ	神奈川 0 10歳以下R					2:11.91
5	27	セントラル長津田 CSナガツタ	神奈川 0 10歳以下R					2:13.53
6								
7								
8								

横浜国際サブプール

スタートリスト

男子 200m リレー タイム決勝
10歳以下R

水路	登録No.	チーム名 ヨミガナ	加盟 年齢	No	泳者	ヨミガナ	年齢	エントリータイム
1組								
1	50	コナミ海老名 コナミエナ	神奈川県 0 10歳以下R					2:13.07
2	37	コナミ林間 コナミリンカン	神奈川県 0 10歳以下R					2:08.84
3	75	イトマン港北 イトマンコウホク	神奈川県 0 10歳以下R					2:08.50
4	3	サギノSCM サギノSCM	神奈川県 0 10歳以下R					2:06.88
5	8	NECGSC玉川 NECGSC T	神奈川県 0 10歳以下R					2:07.06
6	39	ヨコハマSC ヨコハマSC	神奈川県 0 10歳以下R					2:08.67
7	23	林水泳教室 ハヤシスイイ	神奈川県 0 10歳以下R					2:09.94
8	59	イトマン新百合丘 イトマンシンユリ	神奈川県 0 10歳以下R					2:13.46

横浜国際サブプール

スタートリスト

女子 200m リレー タイム決勝
11-12歳 R

水路	登録No.	チーム名 ヨミガナ	加盟 年齢	No	泳者	ヨミガナ	年齢	エントリータイム
1組	1							
2								
3								
4								
5								
6	5	NECGSC玉川 NECGSC T	神奈川 0 11-12歳 R					2:02.76
7	41	相模原 D C サカミハラDC	神奈川 0 11-12歳 R					2:01.89
8	79	イトマン港北 イトマンコウキョウ	神奈川 0 11-12歳 R					2:02.64

横浜国際サブプール

スタートリスト

女子 200m リレー タイム決勝
11-12歳 R

水路	登録No.	チーム名 ヨミガナ	加盟 年齢	No	泳者	ヨミガナ	年齢	エントリータイム
2組								
1	69	協栄MD相模原 KYOEI-S	神奈川 0 11-12歳 R					2:01.18
2	28	アクラブ藤沢 AQLUB FJ	神奈川 0 11-12歳 R					1:58.88
3	35	コナミ林間 コナミカン	神奈川 0 11-12歳 R					1:57.81
4	66	セントラル横浜 CSヨコハマ	神奈川 0 11-12歳 R					1:55.94
5	52	イトマン新百合丘 イトマンシユリ	神奈川 0 11-12歳 R					1:56.12
6	94	NECGSC溝の口 NECGSC M	神奈川 0 11-12歳 R					1:58.10
7	88	サギヌマSC鷺沼 サギヌマSCS	神奈川 0 11-12歳 R					2:01.02
8	63	コナミ洋光台 コナミヨコウ	神奈川 0 11-12歳 R					2:01.19

横浜国際サブプール

スタートリスト

男子 200m リレー タイム決勝
11-12歳 R

水路	登録No.	チーム名 ヨミガナ	加盟 年齢	No	泳者	ヨミガナ	年齢	エントリータイム
1組								
1	9	NECGSC玉川 NECGSC T	神奈川 0 11-12歳 R					1:59.01
2	15	湘南S S ショウナンSS	神奈川 0 11-12歳 R					1:57.65
3	62	コナミ洋光台 コナミヨウカウ	神奈川 0 11-12歳 R					1:56.77
4	90	NECGSC溝の口 NECGSC M	神奈川 0 11-12歳 R					1:52.48
5	24	林水泳教室 ハヤシスイイ	神奈川 0 11-12歳 R					1:53.42
6	49	コナミ海老名 コナミエナ	神奈川 0 11-12歳 R					1:57.38
7	85	ルネサンス港南中 ルネサンスチュ	神奈川 0 11-12歳 R					1:58.40
8	43	米田SS コナミ SS	神奈川 0 11-12歳 R					1:59.49

横浜国際サブプール

スタートリスト

女子 400m リレー タイム決勝
13-14歳 R

水路	登録No.	チーム名 ヨミガナ	加盟 年齢	No	泳者	ヨミガナ	年齢	エントリータイム
1組								
1	1	サキノSCM サキノSCM	神奈川 0 13-14歳 R					4:07.96
2	21	林水泳教室 ハヤシスイイ	神奈川 0 13-14歳 R					4:04.86
3	11	NECGSC玉川 NECGSC T	神奈川 0 13-14歳 R					4:02.83
4	48	TSSあざみ野 TSSアザミノ	神奈川 0 13-14歳 R					4:01.38
5	55	イトマン新百合丘 イトマンシユリ	神奈川 0 13-14歳 R					4:02.21
6	71	ATSC. YW ATSC. YW	神奈川 0 13-14歳 R					4:04.50
7	42	カワサキSC カワサキSC	神奈川 0 13-14歳 R					4:07.11
8	68	協栄MD相模原 KYOEI-S	神奈川 0 13-14歳 R					4:16.07

横浜国際サブプール

スタートリスト

男子 400m リレー タイム決勝
13-14歳 R

水路	登録No.	チーム名 ヨミガナ	加盟 年齢	No	泳者	ヨミガナ	年齢	エントリータイム
1組	1							
2	61	コナミ洋光台 コナミヨウコウ	神奈川県 0 13-14歳 R					3:52.61
3	33	コナミ林間 コナミリンカン	神奈川県 0 13-14歳 R					3:48.68
4	83	イトマン港北 イトマンコウホク	神奈川県 0 13-14歳 R					3:43.36
5	56	イトマン新百合丘 イトマンシンユウキ	神奈川県 0 13-14歳 R					3:45.92
6	18	林水泳教室 ハヤシスイイ	神奈川県 0 13-14歳 R					3:51.39
7	44	米田SS コメダSS	神奈川県 0 13-14歳 R					4:00.97
8								

横浜国際サブプール

スタートリスト

女子 400m リレー タイム決勝

C S R

水路	登録No.	チーム名 ヨミガナ	加盟 年齢	No	泳者	ヨミガナ	年齢	エントリータイム
1組	1							
	2	96 メガロス大和 メガロスマト	神奈川 0 C S R					3:59.54
	3	12 NECGSC玉川 NECGSC T	神奈川 0 C S R					3:55.55
	4	73 セントラル戸塚 セントラルツカ	神奈川 0 C S R					3:54.06
	5	80 イトマン港北 イトマンコウキ	神奈川 0 C S R					3:54.98
	6	30 セントラル鶴見 セントラルツルミ	神奈川 0 C S R					3:58.36
	7							
	8							

横浜国際サブプール

スタートリスト

男子 400m リレー タイム決勝

C S R

水路	登録No.	チーム名 ヨミガナ	加盟 年齢	No	泳者	ヨミガナ	年齢	エントリータイム
1組	1							
2								
3	92	NECGSC溝の口 NECGSC M	神奈川 0 C S R					3:30.40
4	84	イトマン港北 イトマンコウキョウ	神奈川 0 C S R					3:28.89
5	65	セントラル横浜 CSヨコハマ	神奈川 0 C S R					3:29.49
6	7	NECGSC玉川 NECGSC T	神奈川 0 C S R					3:32.56
7								
8								

横浜国際サブプール

スタートリスト

女子 200m 個人メドレー タイム決勝
全年齢

水路	加盟	登録No.	氏名	ヨミガナ	所属名	年齢	エントリータイム
1組							
	1						
	2	神奈川	110 岡田梨里花	オカダ リリカ	セントラル新川崎	10	2:53.08
	3	神奈川	542 竹俣 花映	タケマタ ハナエ	Nagatsuta. SC	9	2:51.83
	4	神奈川	520 今村 愛梨	イマムラ アイリ	S Pホウトク	9	2:49.95
	5	神奈川	226 河原崎心友	カワサキ キミユ	カワサキ S C	10	2:51.79
	6	神奈川	399 鹿取 彩葉	カトリ イロハ	イトマン新百合丘	10	2:52.50
	7	神奈川	479 須長 思羽	スナガ コトリ	SP林のり左近山	8	2:59.75
	8						
2組							
	1	神奈川	136 松永 紗英	マツナガ サエ	ウォーターメイ	10	2:47.81
	2	神奈川	519 大前 美緒	オオマエ ミオ	S Pホウトク	10	2:46.38
	3	神奈川	432 桑原 茉歩	クワハラ マホ	コナミ洋光台	10	2:41.75
	4	神奈川	199 上原 楓那	ウエハラ フナ	のぼりとSCHH	11	2:38.44
	5	神奈川	122 秋田菜々子	アキタ ナナコ	アクラブ藤沢	11	2:41.48
	6	神奈川	731 藤来 心美	フジライ コミ	セントラル藤沢	11	2:41.93
	7	神奈川	325 中井柚季奈	ナカイ ユキナ	TSSあざみ野	10	2:46.55
	8	神奈川	243 遠藤ことは	エントウ コトハ	神奈中小田原	10	2:48.52
3組							
	1	神奈川	97 中津井莉空	ナカツイ リア	林水泳教室	12	2:36.32
	2	神奈川	245 小林 南心	コバヤシ ナコ	神奈中 S S	12	2:36.08
	3	神奈川	99 福田 樹里	フタタ ジュリ	林水泳教室	11	2:35.17
	4	神奈川	61 長友 菜々	ナガトモ ナナ	NECGSC玉川	13	2:34.43
	5	神奈川	650 大矢 藍羽	オオヤ アハ	ルネサンス港南台	13	2:34.55
	6	神奈川	560 若山 瑠夏	ワカヤマ ルカ	ダンロップ SC	11	2:35.89
	7	神奈川	747 大川穂乃香	オオカワ ホノカ	Oahu若葉台	11	2:36.19
	8	神奈川	454 濱崎 恵衣	ハマザキ メイ	セントラル横浜	11	2:36.52
4組							
	1	神奈川	241 小川 愛理	オガワ アイリ	神奈中小田原	14	2:33.71
	2	神奈川	209 岩井 杏樹	イワイ アンジュ	相模原 D C	11	2:33.47
	3	神奈川	561 荒川 真衣	アラカワ マイ	ダンロップ SC	11	2:32.62
	4	神奈川	189 田中心々奈	タナカ コナ	ヨコハマ S C	14	2:31.42
	5	神奈川	541 新田 珠南	ニッタ ミナ	Nagatsuta. SC	12	2:32.57
	6	神奈川	516 大須賀美波	オオスガ ミナミ	S Pホウトク	14	2:33.40
	7	神奈川	108 小泉 芽生	コイズミ メイ	セントラル新川崎	14	2:33.58
	8	神奈川	518 丸山 実温	マルヤマ ミナル	S Pホウトク	12	2:33.92
5組							
	1	神奈川	730 近藤 桜	コントウ サクラ	セントラル藤沢	13	2:30.69
	2	神奈川	514 鈴木 愛美	スズキ マミ	S Pホウトク	14	2:30.47
	3	神奈川	557 岡崎 七海	オカザキ ナナミ	ダンロップ SC	13	2:30.31
	4	神奈川	447 大圖 花	オオスガ ハナ	セントラル横浜	12	2:29.57
	5	神奈川	494 天方 佑花	アマカタ ユカ	イトマン横浜	12	2:30.12
	6	神奈川	32 内匠 明	ウチミツ アキラ	ルネサンス淵野辺	16	2:30.36
	7	神奈川	323 黒川 夏花	クロカワ ナノハ	TSSあざみ野	12	2:30.68
	8	神奈川	98 片山 優奈	カタヤマ ユナ	林水泳教室	12	2:31.41
6組							
	1	神奈川	754 松葉口 萼奈	マツバグチ ナイナ	セントラル能見台	14	2:29.37
	2	神奈川	540 仲保 果音	ナカボ ケン	Nagatsuta. SC	12	2:28.84
	3	神奈川	493 大和田美羽	オオワタ ミウ	イトマン横浜	13	2:26.93
	4	神奈川	317 加来英里香	カキ エリカ	TSSあざみ野	15	2:26.10
	5	神奈川	261 堺 ティナ	サカイ ティナ	レオ S S 厚木	16	2:26.32
	6	神奈川	486 伊福 暖花	イフク ホノカ	セントラル本郷台	15	2:28.54
	7	神奈川	487 神谷 茉来	カミヤ マコ	セントラル本郷台	14	2:29.05
	8	神奈川	318 神林 結愛	カンバヤシ ユメ	TSSあざみ野	15	2:29.46

横浜国際サブプール

スタートリスト

女子 200m 個人メドレー タイム決勝
全年齢

水路	加盟	登録No.	氏名	ヨミガナ	所属名	年齢	エントリータイム
7組							
1	神奈川	185	佐々木 暁音	ササキ アキ	ヨコハマ S C	18	2:24.89
2	神奈川	234	山中 知子	ヤマナカ トモコ	小田原 S C	13	2:24.37
3	神奈川	556	八木 陽夏	ヤギ ヒナツ	ダノンロップ SC	13	2:23.45
4	神奈川	536	清水 心遥	シミズ コハル	イトマン多摩	13	2:22.84
5	神奈川	301	永山 心愛	ナガヤマ ミア	S A 新城	13	2:22.93
6	神奈川	594	黒津 りしあ	クロツ リシア	ダノンロップ S 平塚	13	2:24.06
7	神奈川	635	木所 奏音愛	キト コロ カノア	イトマン港北	13	2:24.81
8	神奈川	197	藤原 唯愛	フジワラ イチカ	のぼりと SCHH	13	2:25.06
8組							
1	神奈川	648	持田 織映	モチタ オリエ	ルネサンス港南台	15	2:22.48
2	神奈川	532	池田 麗心	イケダ リミ	イトマン多摩	16	2:21.55
3	神奈川	729	窪沢 杏南	クボサワ アンナ	セントラル藤沢	15	2:19.48
4	神奈川	299	大羽 こはる	オオハ コハル	S A 新城	17	2:16.87
5	神奈川	630	妻木 唯風	ツマキ ユイ	イトマン港北	14	2:17.69
6	神奈川	626	桑原 優空	クワハラ ユウ	イトマン港北	15	2:21.23
7	神奈川	634	本保花 菜子	モトヤス ナコ	イトマン港北	14	2:22.30
8	神奈川	492	青山 琉南	アヤマ ルナ	イトマン横浜	14	2:22.63

横浜国際サブプール

スタートリスト

男子 200m 個人メドレー タイム決勝
全年齢

水路	加盟	登録No.	氏名	ヨミガナ	所属名	年齢	エントリータイム
1組							
	1						
	2						
	3	神奈川 620	園倉 穰	ソクラ ジョウ	イトマン港北	8	2:58.78
	4	神奈川 313	山口 想太	ヤマグチ ソウタ	TSSあざみ野	9	2:58.29
	5	神奈川 381	上山 晃生	ウエヤマ コウキ	イトマン新百合丘	9	2:58.68
	6						
	7						
	8						
2組							
	1	神奈川 233	竹井 椰都	タケイ ナツ	小田原 S C	9	2:50.58
	2	神奈川 618	長島 凜玖	ナガシマ リク	イトマン港北	9	2:48.87
	3	神奈川 312	佐藤 颯	サトウ ソウ	TSSあざみ野	10	2:48.00
	4	神奈川 204	浅川 叶芽	アサカワ カナメ	相模原 D C	9	2:46.22
	5	神奈川 539	飯島 琥珀	イジマ コハク	Nagatsuta. SC	10	2:46.63
	6	神奈川 181	加茂 幸誠	カモ コウセイ	ヨコハマ S C	10	2:48.14
	7	神奈川 531	菅原 健惺	スガワラ ケンセイ	イトマン多摩	9	2:49.20
	8	神奈川 182	宮下 陽向	ミヤシタ ヒナタ	ヨコハマ S C	9	2:55.47
3組							
	1	神奈川 513	近藤 柊輔	コンドウ シュウスケ	S P ホウトク	10	2:44.48
	2	神奈川 378	泉 颯	イズミ ハヤト	イトマン新百合丘	10	2:42.20
	3	神奈川 726	横山 翔哉	ヨコヤマ ショウヤ	セントラル藤沢	11	2:40.79
	4	神奈川 232	近藤 恭伍	コンドウ キョウゴ	小田原 S C	11	2:40.10
	5	神奈川 126	高橋 祐貴	タカハシ ユウキ	ウォーターメイツ	10	2:40.20
	6	神奈川 617	安田 晴貴	ヤスタ ハルキ	イトマン港北	9	2:41.47
	7	神奈川 466	櫻井 勇鳳	サクライ ハヤタカ	横浜サクラ	10	2:44.33
	8	神奈川 141	柿崎 航平	カキザキ コウヘイ	セントラル鶴見	10	2:44.55
4組							
	1	神奈川 423	和田野航心	ワタノ コウシン	コナミ洋光台	11	2:38.80
	2	神奈川 231	大森 成	オオモリ セイ	小田原 S C	11	2:33.62
	3	神奈川 83	松井 然	マツイ セン	林水泳教室	12	2:32.83
	4	神奈川 374	長尾汐風斗	ナガオ セント	イトマン新百合丘	12	2:31.13
	5	神奈川 70	中野 日輝	ナカノ ニッキ	湘南 S S	12	2:32.68
	6	神奈川 424	松岡 絢斗	マツオカ アヤト	コナミ洋光台	11	2:33.03
	7	神奈川 528	夏苺 琉良	ナツカリ ルイ	イトマン多摩	11	2:34.71
	8	神奈川 589	星 陽翔	ホシ ハルト	ダンロップ S 平塚	10	2:39.31
5組							
	1	神奈川 297	田中 聖也	タナカ セイヤ	S A 新城	12	2:30.16
	2	神奈川 377	水野 恵斗	ミズノ ケイト	イトマン新百合丘	11	2:30.06
	3	神奈川 527	吉田 皓大	ヨシダ コウダイ	イトマン多摩	11	2:28.14
	4	神奈川 615	天野 祐	アマノ ユウ	イトマン港北	12	2:26.75
	5	神奈川 547	木村 騎士	キムラ ナイト	ダンロップ SC	11	2:27.52
	6	神奈川 375	高橋 春仁	タカハシ ハルト	イトマン新百合丘	12	2:29.29
	7	神奈川 105	濱田 理玖	ハマダ リク	セントラル新川崎	11	2:30.07
	8	神奈川 123	泉 翔太	イズミ ショウタ	ウォーターメイツ	12	2:30.59
6組							
	1	神奈川 526	細野 優人	ホシノ ユウト	イトマン多摩	12	2:23.19
	2	神奈川 576	西内 遙	ニシウチ ヨウ	セントラル戸塚	13	2:22.34
	3	神奈川 257	鎌田 帆風	カマタ ホウフ	レオ S S 厚木	14	2:21.27
	4	神奈川 725	窪沢 隼	クワザワ ハヤト	セントラル藤沢	13	2:16.97
	5	神奈川 237	川西 安純	カニシ アズミ	神奈中小田原	13	2:21.06
	6	神奈川 510	松本 隼	マツモト シュン	S P ホウトク	13	2:21.29
	7	神奈川 465	中嶋 将雅	ナカジマ ショウマ	横浜サクラ	12	2:23.05
	8	神奈川 441	上野 暖真	ウエノ ハルマ	セントラル横浜	12	2:26.58

横浜国際サブプール

スタートリスト

男子 200m 個人メドレー タイム決勝
全年齢

水路	加盟	登録No.	氏名	ヨミガナ	所属名	年齢	エントリータイム
7組							
1	神奈川	439	横尾 祐太	ヨコオ ユウタ	セントラル横浜	14	2:15.86
2	神奈川	562	輪島 和煌	ワジマ ワク	ATSC. YW	17	2:14.20
3	神奈川	156	萩原 陽	ハギワラ ハル	コナミ林間	15	2:13.51
4	神奈川	612	川村 勇仁	カワムラ ユウト	イトマン港北	13	2:12.02
5	神奈川	610	新原 大和	シンハラ ヤマト	イトマン港北	14	2:12.39
6	神奈川	338	添田龍ノ介	ソエタ リュウノスケ	トピーアヤセ	15	2:13.87
7	神奈川	77	奥山 翼	オクヤマ ツバサ	林水泳教室	13	2:15.62
8	神奈川	477	柿沼 登夢	カキヌマ トム	SP柿沼左近山	14	2:16.90
8組							
1	神奈川	724	高橋 央奨	タカハシ オウスケ	セントラル藤沢	16	2:09.09
2	神奈川	573	神先 浩気	カンザキ ヒロキ	セントラル戸塚	15	2:07.50
3	神奈川	327	臼居 聖汰	ウスイ セイタ	OCEAN	16	2:04.50
4	神奈川	288	山尾 隼人	ヤマオ ハヤト	SA新城	22	2:00.13
5	神奈川	521	西森勇太郎	ニシモリ ユウタロウ	イトマン多摩	17	2:03.61
6	神奈川	462	高坂 悠太	コウサカ ユウタ	横浜サクラ	17	2:06.69
7	神奈川	202	岩井 怜央	イワイ レオ	相模原DC	15	2:08.32
8	神奈川	583	大杉 歩夢	オオスギ アユム	ダンロップS平塚	17	2:10.70

横浜国際サブプール

スタートリスト

女子 50m 平泳ぎ タイム決勝
全年齢

水路	加盟	登録No.	氏名	ヨミガナ	所属名	年齢	エントリータイム
1組							
1	神奈川	195	小林 郁織	コバヤシ イオリ	セントモニカ	9	43.97
2	神奈川	254	牧山 楓	マキヤマ カエデ	米田SS	10	41.22
3	神奈川	400	長尾妃南帆	ナガオ ヒナホ	イトマン新百合丘	10	40.72
4	神奈川	451	山賀 天	ヤマガ ソラ	セントラル横浜	11	38.56
5	神奈川	398	山田 釉暖	ヤマダ ユノ	イトマン新百合丘	11	38.91
6	神奈川	499	岩下 葵	イワタ アオイ	マック藤沢	10	40.86
7	神奈川	236	亀山美紗希	カメヤマ ミサキ	小田原S C	9	42.74
8	神奈川	542	竹俣 花映	タケマタ ハナエ	Nagatsuta. SC	9	43.99
2組							
1	神奈川	488	神谷 采希	カミヤ サキ	セントラル本郷台	11	38.03
2	神奈川	225	和田 麗以	ワタ レイ	カワサキS C	11	37.12
3	神奈川	537	原島 咲羽	ハラシマ サウ	イトマン多摩	11	37.06
4	神奈川	414	中田 夕結	ナカタ ユイ	イトマン横須賀	11	36.67
5	神奈川	97	中津井莉空	ナカツイ リア	林水泳教室	12	36.76
6	神奈川	134	瀧本 朱加	タキモト シュウカ	ウォーターメイツ	11	37.11
7	神奈川	269	蛭名里愛来	エビナ リアラ	レオS S厚木	12	37.52
8	神奈川	453	赤峰 乙羽	アカミネ オハ	セントラル横浜	11	38.26
3組							
1	神奈川	638	伊藤 寧	イトウ ネ	イトマン港北	12	36.54
2	神奈川	540	仲保 果音	ナカボ カノン	Nagatsuta. SC	12	35.93
3	神奈川	27	清水ななみ	シミズ ナミ	セントラル市ヶ尾	12	35.12
4	神奈川	448	保坂 玲名	ホサカ レイナ	セントラル横浜	12	34.52
5	神奈川	390	金井里緒奈	カナイ リオナ	イトマン新百合丘	12	34.92
6	神奈川	597	川嶋 彩恵	カワシマ サエ	Y S M C	12	35.81
7	神奈川	133	金子 蒼空	カネコ ソラ	ウォーターメイツ	12	36.46
8	神奈川	447	大圖 花	オオス ハナ	セントラル横浜	12	36.60

横浜国際サブプール

スタートリスト

男子 50m 平泳ぎ タイム決勝
全年齢

水路	加盟	登録No.	氏名	ヨミガナ	所属名	年齢	エントリータイム
1組							
	1						
	2	神奈川	313	山口 想太	ヤマケチ ソウタ	TSSあざみ野	9 42.17
	3	神奈川	500	杉山 実秋	スギヤマ ミアキ	協栄MD相模原	10 40.61
	4	神奈川	589	星 陽翔	ホシ ハルト	タノロップS平塚	10 39.56
	5	神奈川	618	長島 凜玖	ナガシマ リク	イトマン港北	9 39.90
	6	神奈川	204	浅川 叶芽	アサカワ カナメ	相模原DC	9 42.04
	7						
	8						
2組							
	1	神奈川	539	飯島 琥珀	イジマ コハク	Nagatsuta. SC	10 37.21
	2	神奈川	125	鈴木 耀太	スズキ ヨウタ	ウォーターメイ	11 35.76
	3	神奈川	512	大坪 武瑠	オオツボ タケル	SPホウトク	12 35.56
	4	神奈川	230	亀山 宏紳	カメヤマ コウシン	小田原SC	12 33.26
	5	神奈川	485	三好 杏樹	ミヨシ アンジュ	セントラル本郷台	12 33.76
	6	神奈川	297	田中 聖也	タナカ セイヤ	SA新城	12 35.71
	7	神奈川	175	天野 航希	アマノ コウキ	ヨコハマSC	12 35.80
	8	神奈川	179	吉田 陽恒	ヨシタ アキヒサ	ヨコハマSC	10 37.94

横浜国際サブプール

スタートリスト

女子 100m バタフライ タイム決勝
全年齢

水路	加盟	登録No.	氏名	ヨミガナ	所属名	年齢	エントリータイム
1組							
1	神奈川	395	篠原 乃音	シハラ ノ	イトマン新百合丘	11	1:14.14
2	神奈川	747	大川穂乃香	オカワ ホノカ	Oahu若葉台	11	1:11.87
3	神奈川	495	鈴木 梨帆	スズキ リホ	イトマン横浜	11	1:11.16
4	神奈川	687	熊本 結	クマモト ユ	サキマSC鷺沼	11	1:09.13
5	神奈川	389	河田 美月	カワタ ミヅキ	イトマン新百合丘	13	1:09.64
6	神奈川	755	福木みのり	フキ ミノリ	セントラル能見台	12	1:11.71
7	神奈川	641	岩田 咲葉	イワタ イハ	イトマン港北	11	1:12.51
8							
2組							
1	神奈川	324	山口 真桜	ヤマグチ マオ	TSSあざみ野	11	1:08.97
2	神奈川	95	釣 文葉	ツリ アヤハ	林水泳教室	13	1:08.10
3	神奈川	582	吉川 友柊	ヨシカワ ユウカ	セントラル戸塚	13	1:08.04
4	神奈川	637	吉田 遥	ヨシダ ハルカ	イトマン港北	13	1:07.90
5	神奈川	92	石川 凜	イシカワ リン	林水泳教室	14	1:08.03
6	神奈川	223	伊東 明穂	イトウ アキホ	カワサキS C	12	1:08.07
7	神奈川	392	西下優海帆	ニシダ ユミホ	イトマン新百合丘	12	1:08.96
8	神奈川	192	鈴木真悠子	スズキ マユコ	セントモニカ	13	1:09.12
3組							
1	神奈川	322	榎井 璃子	エノイ リコ	TSSあざみ野	13	1:07.69
2	神奈川	649	石渡 真未	イシワタ マミ	ルネサンス港南台	14	1:07.14
3	神奈川	445	金子 怜愛	カネコ レア	セントラル横浜	15	1:07.12
4	神奈川	198	江川 美結	エガワ ミユ	のぼりとSCHH	13	1:06.72
5	神奈川	685	小澤 春來	オザワ ハルキ	サキマSC鷺沼	12	1:06.73
6	神奈川	238	滝澤 永麻	タキザワ エマ	神奈中小田原	17	1:07.14
7	神奈川	242	沼田 絆那	ヌマタ キズナ	神奈中小田原	13	1:07.63
8	神奈川	486	伊福 暖花	イフク ホノカ	セントラル本郷台	15	1:07.72
4組							
1	神奈川	737	近藤あつき	コトウ アツキ	セントラル湘南台	14	1:06.67
2	神奈川	517	西岡 美釉	ニシオガ ミユ	S Pホウトク	12	1:06.27
3	神奈川	148	原 まりあ	ハラ マリア	セントラル鶴見	14	1:06.07
4	神奈川	446	福永 琴美	フクナガ コトミ	セントラル横浜	15	1:05.79
5	神奈川	704	山本ことり	ヤマモト コトリ	NECGSC溝の口	13	1:05.92
6	神奈川	331	増田 夏蓮	マサダ カレン	O C E A N	16	1:06.12
7	神奈川	635	木所奏音愛	キトコロ カノア	イトマン港北	13	1:06.43
8	神奈川	492	青山 琉南	アヤマ ルナ	イトマン横浜	14	1:06.69
5組							
1	神奈川	305	平岡 怜実	ヒラカ レミ	S A新城	12	1:05.76
2	神奈川	16	阿波峰芽衣菜	アワミネ メイナ	サキマSCM	13	1:05.50
3	神奈川	280	生田 真菜	イクタ マナ	イトマン永田台	14	1:04.91
4	神奈川	13	高橋 真琴	タカハシ マコト	サキマSCM	15	1:04.20
5	神奈川	413	田邊 奈央	タナベ ナオ	イトマン横須賀	13	1:04.64
6	神奈川	743	萩原 夏咲	ハギワラ ナツミ	Oahu若葉台	15	1:05.06
7	神奈川	592	鈴木優衣奈	スズキ ユイナ	ダンロップS平塚	14	1:05.64
8	神奈川	143	橘 美樹	タチバナ ミキ	セントラル鶴見	16	1:05.79
6組							
1	神奈川	628	松波 海風	マツナミ ミナギ	イトマン港北	15	1:04.15
2	神奈川	552	ジーベイ海陽	ジーベイ カイラ	ダンロップSC	16	1:03.60
3	神奈川	193	田中 杏	タナカ アン	セントモニカ	13	1:03.46
4	神奈川	54	大橋 一葉	オハシ ヒナ	NECGSC玉川	17	1:03.39
5	神奈川	728	小林 渚	コバヤシ ナギサ	セントラル藤沢	16	1:03.43
6	神奈川	717	小貴あかり	オスキ アカリ	メガロス大和	17	1:03.59
7	神奈川	626	桑原 優空	クワハラ ユウ	イトマン港北	15	1:04.08
8	神奈川	384	鈴木 杏	スズキ アン	イトマン新百合丘	14	1:04.17

横浜国際サブプール

スタートリスト

女子 100m バタフライ タイム決勝
全年齢

水路	加盟	登録No.	氏名	ヨミガナ	所属名	年齢	エントリータイム
7組							
1	神奈川	315	高橋 未有	タカハシ ミユ	TSSあざみ野	17	1:02.96
2	神奈川	240	久保田 天来	クボタ ソラ	神奈中小田原	14	1:02.62
3	神奈川	107	菊地 美月	キクチ ミヅキ	セントラル新川崎	15	1:02.08
4	神奈川	631	石川 真菜	イシカワ マナ	イトマン港北	14	1:00.95
5	神奈川	590	石塚 夕貴	イシヅカ ユキ	タニロップS平塚	16	1:01.37
6	神奈川	93	佐藤 愛菜	サトウ アイナ	林水泳教室	14	1:02.53
7	神奈川	627	根岸 空希	ネギシ ソラネ	イトマン港北	15	1:02.64
8	神奈川	187	川島 紗波	カワシマ サミ	ヨコハマSC	16	1:03.18

横浜国際サブプール

スタートリスト

男子 100m バタフライ タイム決勝
全年齢

水路	加盟	登録No.	氏名	ヨミガナ	所属名	年齢	エントリータイム
1組							
	1						
	2	神奈川	232 近藤 恭伍	コトウ キョウゴ	小田原SC	11	1:11.46
	3	神奈川	176 川原 大治	カワハラ ダイイチ	ヨコハマSC	11	1:10.24
	4	神奈川	106 藤原 煌城	フジワラ コウキ	セントラル新川崎	11	1:09.66
	5	神奈川	253 神保 陽	ジンボウ ヒナタ	米田SS	11	1:09.68
	6	神奈川	491 新川 耀	ニッカワ アカル	イトマン横浜	11	1:10.70
	7						
	8						
2組							
	1	神奈川	527 吉田 皓大	ヨシダ コウダイ	イトマン多摩	11	1:08.34
	2	神奈川	177 齋藤 英信	サイトウ ヒデノブ	ヨコハマSC	11	1:07.89
	3	神奈川	71 岡崎 柊馬	オサキ シュウマ	湘南SS	12	1:06.66
	4	神奈川	660 猪股 莉空	イノマタ リク	ルネサンス港南中	11	1:04.43
	5	神奈川	471 片平 琉惺	カタヒラ リュウセイ	逗子SC	13	1:04.59
	6	神奈川	82 升田 比呂	マスタ ヒロ	林水泳教室	12	1:07.00
	7	神奈川	424 松岡 絢斗	マツオカ アヤト	コナミ洋光台	11	1:08.30
	8	神奈川	484 沓澤 央将	クサザワ オウスケ	セントラル本郷台	12	1:08.46
3組							
	1	神奈川	159 嶋田 汐	シマダ シオ	コナミ林間	13	1:03.35
	2	神奈川	81 木山 誠大	キヤマ セイダイ	林水泳教室	12	1:00.88
	3	神奈川	286 波良 大輝	ハラ ヒロキ	神奈中秦野	16	1:00.51
	4	神奈川	456 井原 涼	イハラ リョウ	セントラル 東戸塚	13	1:00.00
	5	神奈川	712 森腰 浩輝	モリコシ ハルキ	協栄MD座間	15	1:00.09
	6	神奈川	463 鷹野 大湖	タカノ ダイコ	横浜サクラ	14	1:00.52
	7	神奈川	644 平井 海己	ヒライ ウミキ	ルネサンス港南台	14	1:02.73
	8	神奈川	490 佐藤 里洋	サトウ リヒロ	イトマン横浜	13	1:04.16
4組							
	1	神奈川	585 榊田 陽斗	マサダ ハルト	ダノンロップS平塚	16	59.72
	2	神奈川	158 勝本 陸生	カツモト リクオ	コナミ林間	14	59.41
	3	神奈川	677 武口 凌大	タケグチ リョウタ	サキヌマSC鷺沼	16	59.05
	4	神奈川	38 君島 飛輝	キミシマ トア	NECGSC玉川	14	58.98
	5	神奈川	681 石河 朋樹	イシカワ トモキ	サキヌマSC鷺沼	13	59.04
	6	神奈川	496 塚田 翔真	ツカダ ショウマ	マック藤沢	15	59.09
	7	神奈川	293 中里 怜理	ナカサト レイリ	SA新城	14	59.44
	8	神奈川	732 海老澤 佑来	エビザワ ユウキ	セントラル湘南台	16	59.98
5組							
	1	神奈川	137 石井 詠	イシイ ウタ	セントラル鶴見	15	58.89
	2	神奈川	564 岡村 雄広	オカムラ ユウヒロ	ATSC. YW	15	58.79
	3	神奈川	201 村松 光	ムラマツ ヒカル	相模原DC	15	57.98
	4	神奈川	522 堀越 康成	ホリコシ コウセイ	イトマン多摩	16	57.89
	5	神奈川	403 グラハムニコラ	グラハム ニコラ	イトマン横須賀	16	57.93
	6	神奈川	574 小浅 有駆	コサ アルク	セントラル戸塚	14	57.99
	7	神奈川	584 野口 稜平	ノグチ リョウヘイ	ダノンロップS平塚	16	58.86
	8	神奈川	200 寛川 真人	ジツカワ マサト	相模原DC	16	58.94
6組							
	1	神奈川	693 長崎 秀汰	ナガサキ シュウタ	NECGSC溝の口	16	57.43
	2	神奈川	690 杉山 昂	スギヤマ スバル	NECGSC溝の口	17	56.63
	3	神奈川	326 大湊 圭悟	オオミナト ケイゴ	OCEAN	17	54.53
	4	神奈川	173 餅田 凜太郎	モチダ リンタロウ	ヨコハマSC	18	52.23
	5	神奈川	291 山尾利樹人	ヤマオ リクト	SA新城	16	54.21
	6	神奈川	604 吉田 和真	ヨシダ カズマ	イトマン港北	15	56.24
	7	神奈川	309 中山 鷲	ナカヤマ シュウ	TSSあざみ野	18	56.97
	8	神奈川	608 池田 健太	イケダ ケンタ	イトマン港北	15	57.69

横浜国際サブプール

スタートリスト

女子 200m 背泳ぎ タイム決勝
全年齢

水路	加盟	登録No.	氏名	ヨミガナ	所属名	年齢	エントリータイム
1組							
	1						
	2						
	3	神奈川	703	杉山 泉	スギヤマ イズミ	NECGSC溝の口	13 2:33.23
	4	神奈川	63	山本 怜奈	ヤマモト レナ	NECGSC玉川	13 2:33.00
	5	神奈川	557	岡崎 七海	オカザキ ナミ	ダンロップ SC	13 2:33.20
	6						
	7						
	8						
2組							
	1	神奈川	559	杉山 小夏	スギヤマ サ	ダンロップ SC	13 2:32.00
	2	神奈川	515	三浦 美岬	ミウ ミサキ	S Pホウトク	14 2:30.06
	3	神奈川	663	新田 里歌	ニッタ サトカ	ルネサンス港南中	15 2:27.07
	4	神奈川	383	吉澤麗花亜	ヨシザワ レア	イトマン新百合丘	14 2:22.78
	5	神奈川	281	北野 佳歩	キタノ 佳	イトマン永田台	13 2:26.04
	6	神奈川	476	須藤 深月	スドウ ミツキ	ニスポ元住吉	13 2:28.66
	7	神奈川	196	池田 理那	イケダ リナ	のぼりとSCHH	13 2:30.92
	8						
3組							
	1	神奈川	346	大竹 葵咲	オオタケ リサ	トピーアヤセ	16 2:18.81
	2	神奈川	533	宮根 咲生	ミヤネ サキ	イトマン多摩	16 2:16.70
	3	神奈川	184	城藤 彩花	キドウ アヤカ	ヨコハマ S C	19 2:11.40
	4	神奈川	551	山本 千晶	ヤマモト チアキ	ダンロップ SC	16 2:04.66
	5	神奈川	410	二本木望来	ニホンギ ミライ	イトマン横須賀	15 2:10.25
	6	神奈川	298	光崎 陽	ミツザキ ハル	S A 新城	18 2:13.72
	7	神奈川	558	門間 椎南	モンマ シイ	ダンロップ SC	13 2:16.99
	8	神奈川	593	中園 真恵	ナカゾノ マエ	ダンロップ S平塚	13 2:19.70

横浜国際サブプール

スタートリスト

男子 200m 背泳ぎ タイム決勝
全年齢

水路	加盟	登録No.	氏名	ヨミガナ	所属名	年齢	エントリータイム
1組							
		1					
		2					
	神奈川	274	益子 凜太郎	マシコ リンタロウ	イトマン永田台	13	2:17.67
	神奈川	586	東野航士郎	ヒガシノ コウシロウ	ダニロフSS平塚	14	2:13.46
	神奈川	464	三原 州雄	ミハラ クニオ	横浜サクラ	13	2:15.79
		6					
		7					
		8					
2組							
		1					
	神奈川	655	近藤 志音	コトウ シオン	ルネサンス港南中	16	2:07.45
	神奈川	482	平山 大遥	ヒラヤマ タイヨウ	セントラル本郷台	15	2:04.45
	神奈川	289	山田 海都	ヤマタ ケイト	SA新城	20	1:54.94
	神奈川	545	渡辺 大輝	ワタナベ タイキ	ダニロフSC	15	2:03.70
	神奈川	228	河内 僚海	カワウチ リョウ	鎌倉SS	15	2:04.47
	神奈川	605	田中 駿	タナカ シュン	イトマン港北	15	2:11.49
		8					

横浜国際サブプール

スタートリスト

女子 400m 自由形 タイム決勝
全年齢

水路	加盟	登録No.	氏名	ヨミガナ	所属名	年齢	エントリータイム
1組							
	1						
	2						
	3	神奈川	131 久保 茉紘	クボ マヒロ	ウォーターメイツ	13	4:51.62
	4	神奈川	220 本池 薫	モイケ カル	カワサキS C	13	4:44.51
	5	神奈川	591 高野 奏	タカノ カナデ	タニロッフS平塚	14	4:46.34
	6						
	7						
	8						
2組							
	1	神奈川	364 茶園 悠月	チャヅノ ユヅキ	コナミ海老名	14	4:42.35
	2	神奈川	128 阿部 乙音	アベ ツグネ	ウォーターメイツ	18	4:41.03
	3	神奈川	555 今浪 埜乃	イナミ ノノ	タニロッフSC	15	4:38.09
	4	神奈川	460 石橋日菜子	イシハシ ヒナコ	湘南SS湘南台	18	4:36.72
	5	神奈川	166 會田 万桜	アイダ マオ	コナミ林間	14	4:36.78
	6	神奈川	349 大野 優芽	オノ ユメ	トピーアヤセ	15	4:39.66
	7	神奈川	629 塩澤 鼓	シオザワ ツツミ	イトマン港北	15	4:41.08
	8	神奈川	15 竹森 咲季	タケモリ サキ	サキヌマSCM	14	4:43.71
3組							
	1	神奈川	149 若木 絆菜	ワカキ ハナ	セントラル鶴見	13	4:33.14
	2	神奈川	633 村上 心都	ムラカミ コト	イトマン港北	14	4:30.60
	3	神奈川	624 須藤璃々花	スドウ リリカ	イトマン港北	16	4:25.80
	4	神奈川	554 小林久奈乃	コハヤシ ヒナノ	タニロッフSC	15	4:16.36
	5	神奈川	314 藤原 杏	フジワラ モモ	TSSあざみ野	17	4:23.15
	6	神奈川	130 長濱 波和	ナガハマ ナギ	ウォーターメイツ	14	4:26.89
	7	神奈川	56 木下 美和	キノシタ ミワ	NECGSC玉川	15	4:33.01
	8	神奈川	217 茂木 結	モトキ ユイ	カワサキS C	16	4:34.17

横浜国際サブプール

スタートリスト

男子 400m 自由形 タイム決勝
全年齢

水路	加盟	登録No.	氏名	ヨミガナ	所属名	年齢	エントリータイム
1組							
		1					
		2					
	神奈川	421	寺田 直輝	テラダ ナキ	コナミ洋光台	13	4:34.00
	神奈川	587	榎田 陽輝	マシダ ヒロキ	ダノロップS平塚	13	4:29.57
	神奈川	273	中丸 諒哉	ナカマル リョウヤ	イトマン永田台	13	4:29.67
		6					
		7					
		8					
2組							
		1					
	神奈川	272	菊川 詢馬	キクガワ トウマ	イトマン永田台	14	4:21.58
	神奈川	215	森岡 洋介	モリオカ ヨウスケ	カワサキS C	14	4:20.02
	神奈川	310	小峯 旬	コミネ シュン	TSSあざみ野	14	4:17.53
	神奈川	675	山口 舜太	ヤマグチ シュンタ	サキノマSC鷺沼	16	4:18.16
	神奈川	538	岩永 陸那	イワナガ リクナ	Nagatsuta. SC	14	4:20.38
	神奈川	138	内田 遥佳	ウチダ ハルカ	セントラル鶴見	14	4:22.70
		8					
3組							
	神奈川	212	森岡 宥斗	モリオカ ユウト	カワサキS C	17	4:13.73
	神奈川	481	三好 悠太	ミヨシ ユウタ	セントラル本郷台	15	4:11.12
	神奈川	290	下村 勇人	シモムラ ハヤト	S A 新城	18	4:04.70
	神奈川	37	山口 翼	ヤマグチ ツバサ	NECGSC玉川	16	3:56.77
	神奈川	673	河合 隼人	カワイ ハヤト	サキノマSC鷺沼	18	4:01.69
	神奈川	353	森岡 歓太	モリオカ カンタ	コナミ海老名	15	4:08.63
	神奈川	202	岩井 怜央	イワイ レオ	相模原D C	15	4:13.73
	神奈川	213	足立 隆太	アダチ リュウタ	カワサキS C	16	4:14.18